

±0,000 = +234,00 Souř.systém: JTSK Výškový systém: BpV

název projektu SNÍŽENÍ ENERGETICKÉ NÁROČNOSTI BUDOVY DOMOVA MLÁDEŽE VE STŘEDNÍ ŠKOLE ZAHRADNICKÉ V KOPIDLNĚ			
stupeň	DPS DOKUMENTACE PRO PROVÁDĚNÍ STAVBY	místo stavby	KOPIDLNO 703/1 k. ú. Kopidlno [669296]
stavebník	<div style="text-align: center;">  STŘEDNÍ ŠKOLA ZAHRADNICKÁ náměstí Hilmarovo 1 507 32 Kopidlno </div>		
	<div style="text-align: center;">  ŘEZANINA & BARTOŇ, s.r.o. Jenikovice 111 503 46 Třebelchovice pod Orebem </div>		
autorizace	<div style="text-align: center;">  Ing. Jiří Bartoň Studenky 160, 549 02 Velké Poříčí ČKAIT 0602517 v oboru pozemní stavby </div>		
část	DSP		
výkres	PRŮVODNÍ ZPRÁVA		
datum zhotovení	měřítko	číslo výkresu	paré
02/2016		A.	1
datum revize	číslo revize		
-	-		

±0,000 = +234,00 Souř.systém: JTSK Výškový systém: BpV

název projektu SNÍŽENÍ ENERGETICKÉ NÁROČNOSTI BUDOVY DOMOVA MLÁDEŽE VE STŘEDNÍ ŠKOLE ZAHRADNICKÉ V KOPIDLNO			
stupeň	DPS DOKUMENTACE PRO PROVÁDĚNÍ STAVBY	místo stavby	KOPIDLNO 703/1 k. ú. Kopidlno [669296]
stavebník	generální architekt		
STŘEDNÍ ŠKOLA ZAHRADNICKÁ náměstí Hilmarovo 1 507 32 Kopidlno		 ŘEZANINA & BARTOŇ, s.r.o. Jenkovice 111 503 46 Třebelchovice pod Orebem	
autorizace 	projektant části ŘEZANINA & BARTOŇ, s.r.o. Jenkovice 111 503 46 Třebelchovice pod Orebem Ing. Jiří Bartoň +420 774 212 782 barton@rabarch.cz Ing. Jiří Bartoň Studénky 160, 549 02 Velké Poříčí ČKAIT 0602517 v oboru pozemní stavby		
část	DSP		
výkres	SOUHRNNÁ TECHNICKÁ ZPRÁVA		
datum zhotovení	měřítko	číslo výkresu	paré
02/2016		B.	1
datum revize	číslo revize		
-	-		



- LEGENDA ZNAČEK:**
- REŠENÝ OBJEKT - STÁVAJÍCÍ
 - SOUSEDNÍ STAVBY
 - POZEMKY V MAJETKU STAVEBNÍKA
 - VJEZD DO AREÁLU
 - VSTUP DO OBJEKTU

±0,000 = Souř. systém: JTSK Výškový systém: BpV

název projektu
**SNIŽENÍ ENERGETICKÉ NÁROČNOSTI BUDOVY DOMOVA MLÁDEŽE
VE STŘEDNÍ ŠKOLE ZAHŘADNICKÉ V KOPIDLNU**

stupeň	DPS	místo	KOPIDLNO
	DOKUMENTACE PRO	stavby	703/1
	PROVÁDĚNÍ STAVBY	k. ú. Kopidlno [669296]	
stavebník	generální architekt		



ŘEZANINA & BARTOŇ, s.r.o.
Jenkovice 111
503 46 Třebouchovice pod Orebem

autorizace

projekční část
ŘEZANINA & BARTOŇ, s.r.o.
Jenkovice 111
503 46 Třebouchovice pod Orebem
Lenka Brendajská
+420 723 996 156
brandajsko@lenka.cz
brandajsko@lenka.cz



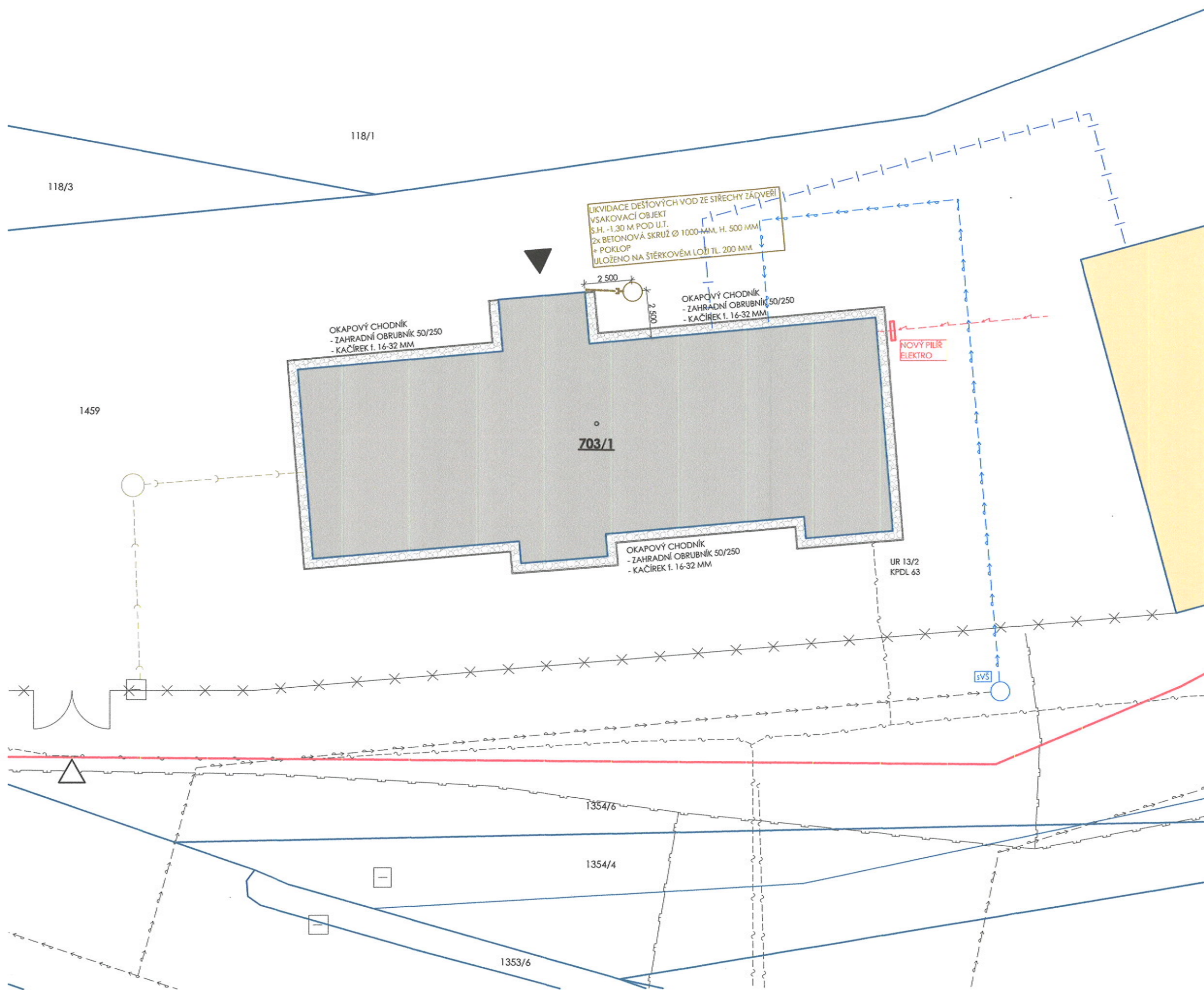
Ing. Jiří Bartoň
Studenty 160, 549 02 Velké Počty
ČKAIT 0602517
v oboru pozemní stavby

část

SITUACE

SITUACE ŠIRŠÍCH VZTAHŮ

výřez	číslo výřezu	poř. číslo
C.	1	1
datum zhotovení	měřítko	číslo revize
02/2016	1:1000	
datum revize	číslo revize	



LEGENDA ZNAČEK:

- ŘEŠENÝ OBJEKT - STÁVAJÍCÍ
- SOUSEDNÍ STAVBY
- HRANICE PARCEL V MAJETKU STAVEBNÍKA
- HRANICE PARCEL DLE KN
- STÁVAJÍCÍ OPLOCENÍ AREÁLU STAVEBNÍKA
- VJEZD DO AREÁLU
- VSTUP DO OBJEKTU

LEGENDA SÍTÍ - STÁVAJÍCÍ:

- STÁVAJÍCÍ STL PLYNOVOD
- STÁVAJÍCÍ PODZEMNÍ VEDENÍ TELEKOMUNIKACÍ
- STÁVAJÍCÍ VODOVODNÍ ŘAD
- STÁVAJÍCÍ KANALIZAČNÍ ŘAD

LEGENDA SÍTÍ - AREÁLOVÉ ROZVODY:

- AREÁLOVÝ VODOVOD
- AREÁLOVÝ TEPELOVOD
- AREÁLOVÁ SPLAŠKOVÁ KANALIZACE
- STÁVAJÍCÍ AREÁLOVÉ ROZVODY ELEKTRO NN

LEGENDA SÍTÍ - NOVÉ:

- DEŠŤOVÁ KANALIZACE PVC DN 125, dl. 2,0 m



±0,000 = +234,00 Souř.systém: JTSK Výškový systém: BpV

název projektu
**SNÍŽENÍ ENERGETICKÉ NÁROČNOSTI BUDOVY DOMOVA MLÁDEŽE
VE STŘEDNÍ ŠKOLE ZAHRADNICKÉ V KOPIDLNĚ**

stupeň	DPS DOKUMENTACE PRO PROVÁDĚNÍ STAVBY	místo stavby	KOPIDLNO 703/1 k. ú. Kopidlno [669296]
--------	--	-----------------	--

stavebník	generální architekt
STŘEDNÍ ŠKOLA ZAHRADNICKÁ náměstí Hilmarovo 1 507 32 Kopidlno	ŘEZANINA & BARTOŇ, s.r.o. Jenkovice 111 503 46 Třebechovice pod Orebem

autorizace	projektant části ŘEZANINA & BARTOŇ, s.r.o. Jenkovice 111 503 46 Třebechovice pod Orebem Ing. Jiří Bartoň +420 774 212 782 barton@rabarch.cz
	Ing. Jiří Bartoň Studený 160, 549 02 Velké Poříčí ČKAIT 0602517 v oboru pozemní stavby

část C.	SITUACE
------------	---------

výkres	SITUACE KOORDINAČNÍ
--------	----------------------------

datum zhotovení 02/2016	měřítko 1:200	číslo výkresu C.3	paré 1
datum revize -	číslo revize -		

Zakázka číslo:
2016-003187-ŠM



D.1.3 Požárně bezpečnostní řešení stavby

**Snížení energetické náročnosti budovy domova mládeže ve
Střední škole zahradnické v Kopidlně**

**Střední škola zahradnická
náměstí Hilmarovo 1
507 32 Kopidlna**



Zpracováno v období: únor 2016

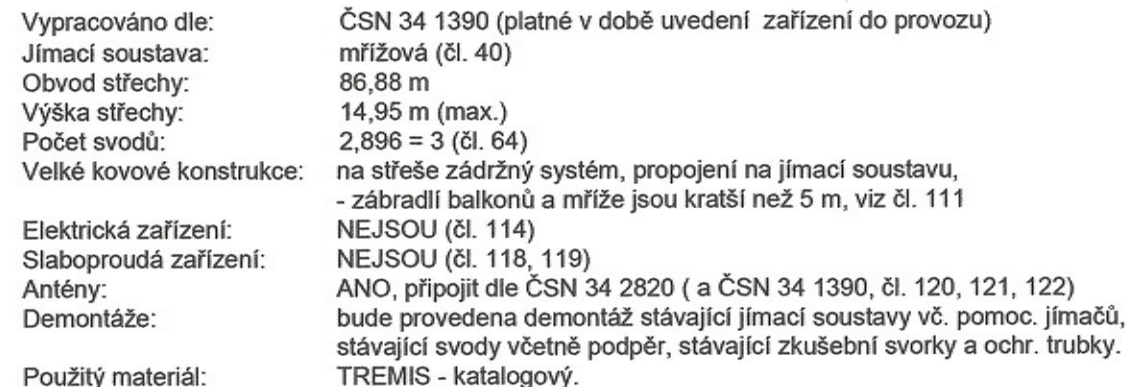
Zpracoval: Ing. Martin Šauer
Kontroloval: Ing. Leoš Martiš

Zodpovědný projektant: Ing. Martin Šauer
Číslo v deníku autorizované osoby: 0602377

DÍLO JE CHRÁNĚNO AUTORSKÝM ZÁKONEM. JAKÉKOLIV ROZMNOŽOVÁNÍ ČI VYTVÁŘENÍ KOPÍ BEZ VĚDOMÍ AUTORA JE ZAKÁZÁNO

±0,000 = +234,00 Souř.systém: JTSK Výškový systém: BpV

název projektu SNÍŽENÍ ENERGETICKÉ NÁROČNOSTI BUDOVY DOMOVA MLÁDEŽE VE STŘEDNÍ ŠKOLE ZAHRADNICKÉ V KOPIDLNĚ			
stupeň	DPS DOKUMENTACE PRO PROVÁDĚNÍ STAVBY	místo stavby	KOPIDLNO 703/1 k. ú. Kopidlno [669296]
stavebník	generální architekt		
STŘEDNÍ ŠKOLA ZAHRADNICKÁ náměstí Hilmarovo 1 507 32 Kopidlno		 ŘEZANINA & BARTOŇ, s.r.o. Jenikovice 111 503 46 Třebechovice pod Orebem	
autorizace	 projektant částí REZANINA & BARTOŇ, s.r.o. Jenikovice 111 503 46 Třebechovice pod Orebem Ing. Jiří Bartoň +420 774 212 782 barton@rabarch.cz Róbert Mojžiš Brožíkova 610/3, 50012 Hradec Králové ČKAIT 060324		
část	TECHNIKA PROSTŘEDÍ STAVEB Systém ochrany před bleskem		
výkres	Technická zpráva		
datum zhotovení	měřítko	číslo výkresu	paré
02/2016		D.1.4.3.1	1
datum revize	číslo revize		
-	-		

$$h_x = 14.231 \text{ m}$$


**SNÍŽENÍ ENERGETICKÉ NÁROČNOSTI BUDOVY DOMOVA
MLÁDEŽE VE STŘEDNÍ ŠKOLE ZAHRADNICKÉ V KOPIDLNĚ**

Část
D.1.4.C

TECHNIKA PROSTŘEDÍ STAVEB
Systém ochrany před bleskem

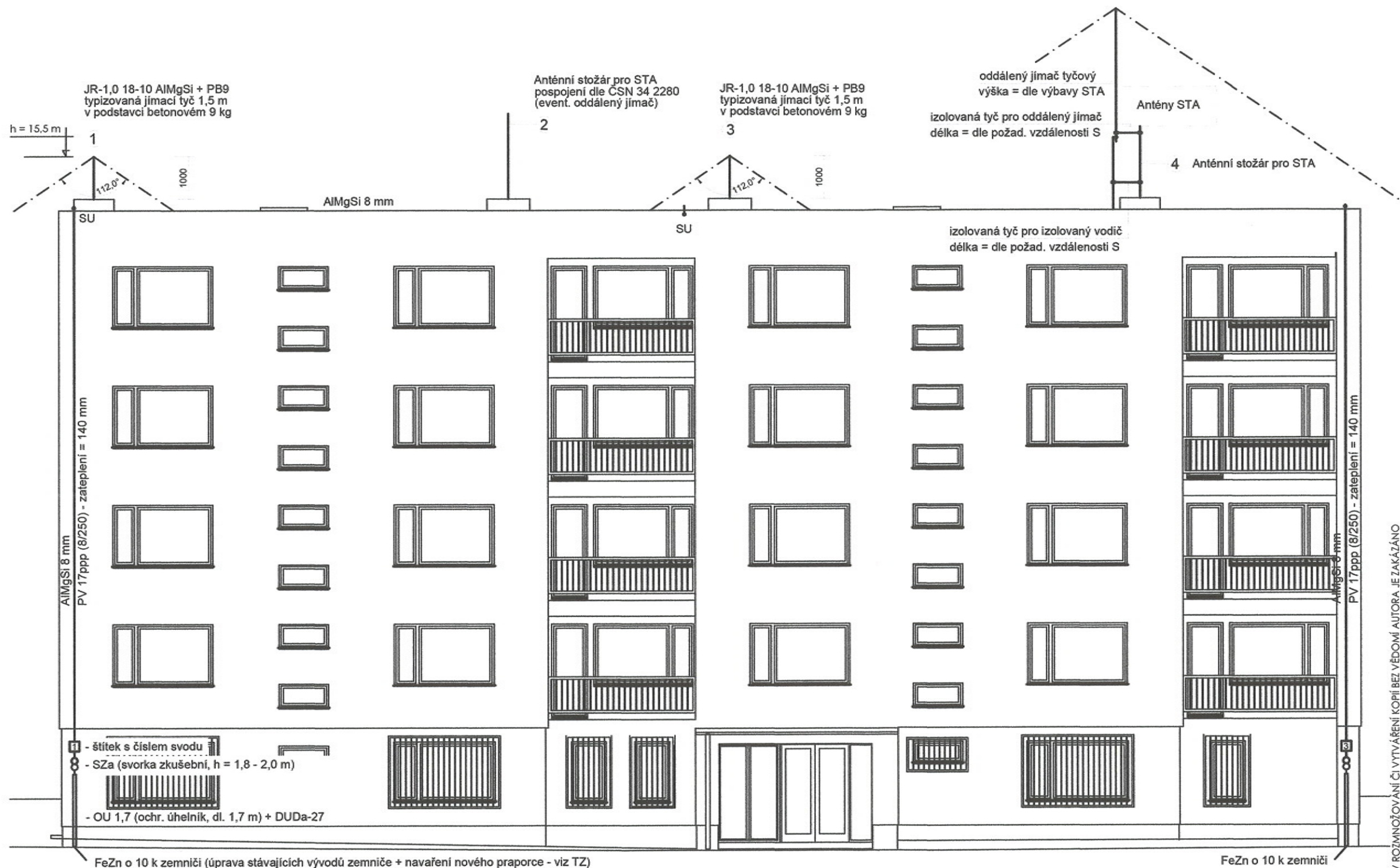
DA

datum zhotovení 02/2016	měřítka 1:100	číslo výkresu D.1.4.3.2-01	podpis 1
datum revize -	číslo revize -		

JE CUPÁNĚNÍ AUTOCENŮM ZÁKONEM. I VĚNČIV BOŽMNOŽOVÁNÍ ŽI V TVÁŘENÍ KŘIŠŤ BEZ VĚDOMÍ AITOPA IE7AKÁŽÁNO

POHLED SEVERNÍ

VARIANTA:
Principiální znázornění varianty s oddáleným jímačem
Poznámka: lze konfigurovat až po určení anténního
vybavení stožáru STA



Vypracováno dle:
 Jímací soustava:
 Obvod střechy:
 Výška střechy:
 Počet svodů:
 Velké kovové konstrukce:
 Elektrická zařízení:
 Slaboproudá zařízení:
 Antény:
 Demontáže:
 Použitý materiál:

ČSN 34 1390 (platné v době uvedení zařízení do provozu)
 mřížová (čl. 40)
 86,88 m
 14,95 m (max.)
 2,896 = 3 (čl. 64)
 na střeše zádržný systém, propojení na jímací soustavu,
 - zábradlí balkonů a mříže jsou kratší než 5 m, viz čl. 111
 NEJSOU (čl. 114)
 NEJSOU (čl. 118, 119)
 ANO, připojit dle ČSN 34 2820 (a ČSN 34 1390, čl. 120, 121, 122)
 bude provedena demontáž stávající jímací soustavy vč. pomoc. jímačů,
 stávající svody včetně podpěr, stávající zkušební svorky a ochr. trubky.
 TREMIS - katalogový.

±0,000 = +234,00 Souř.systém: JTSK Výškový systém: BpV

název projektu

**SNÍŽENÍ ENERGETICKÉ NÁROČNOSTI BUDOVY DOMOVA
MLÁDEŽE VE STŘEDNÍ ŠKOLE ZAHRADNICKÉ V KOPIDLNĚ**

stupeň

DPS
DOKUMENTACE PRO
PROVÁDĚNÍ STAVBY

místo
stavby

KOPIDLNO
703/1
k. ú. Kopidlno [669296]

stavebník

STŘEDNÍ ŠKOLA ZAHRADNICKÁ
náměstí Hilmarovo 1
507 32 Kopidlno

generální architekt


ŘEZANINA & BARTOŇ, s.r.o.
Jeníkovic 111
503 46 Třebouchovice pod Orebem

autorizace



projektant části

ŘEZANINA & BARTOŇ, s.r.o.
Jeníkovic 111
503 46 Třebouchovice pod Orebem
Ing. Jiří Bartoň
+420 774 212 782
barton@rabarch.cz

Róbert Mojžíš
Brožíkova 610/3, 50012 Hradec Králové
ČKAIT 060324

část

D.1.4.C

TECHNIKA PROSTŘEDÍ STAVEB

Systém ochrany před bleskem

výkres

POHLED SEVERNÍ

datum zhotovení

02/2016

měřítko

1:100

datum revize

-

číslo výkresu

D.1.4.3.2-02

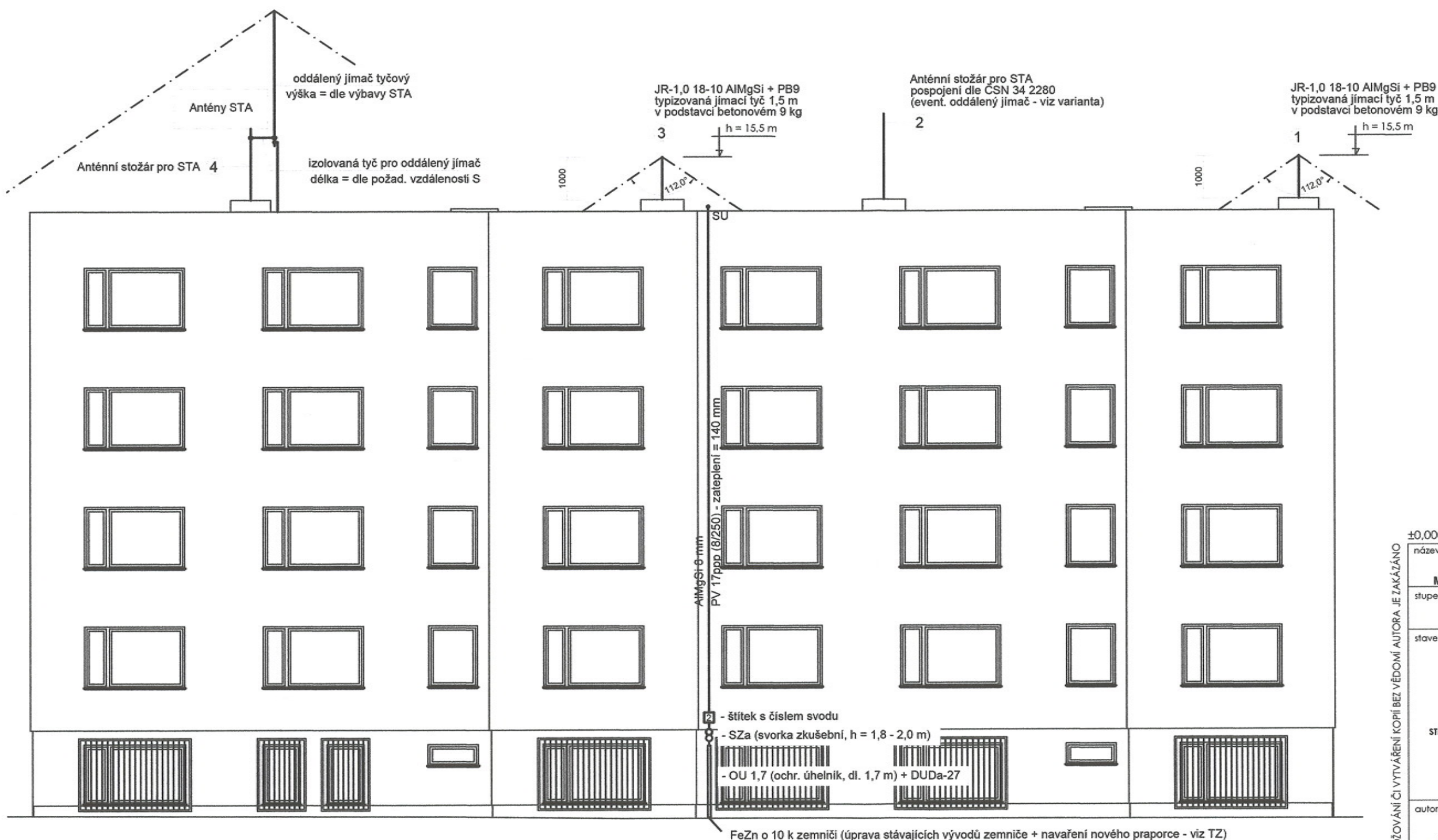
paré

1

DÍLO JE CHRÁNĚNO AUTORSKÝM ZÁKONEM. JAKÉKOLIV ROZMNOŽOVÁNÍ ČI VYTVÁŘENÍ KOPÍÍ BEZ VĚDOMÍ AUTORA JE ZAKÁZÁNO

VARIANTA:
Principiální znázornění varianty s oddáleným jímačem
Poznámka: lze konfigurovat až po určení anténního
vybavení stožaru STA

POHLED JIŽNÍ



Vypracováno dle:
Jímací soustava: ČSN 34 1390 (platné v době uvedení zařízení do provozu)
Obvod střechy: mřížová (čl. 40)
Výška střechy: 86,88 m
Počet svodů: 14,95 m (max.)
Velké kovové konstrukce: 2,896 = 3 (čl. 64)
na střeše zádržný systém, propojení na jímací soustavu,
- zábradlí balkonů a mříže jsou kratší než 5 m, viz čl. 111
Elektrická zařízení: NEJSOU (čl. 114)
Slaboproudá zařízení: NEJSOU (čl. 118, 119)
Antény: ANO, připojit dle ČSN 34 2820 (a ČSN 34 1390, čl. 120, 121, 122)
Demontáže: bude provedena demontáž stávající jímací soustavy vč. pomoc. jímačů,
stávající svody včetně podpěr, stávající zkušební svorky a ochr. trubky.
Použitý materiál: TREMIS - katalogový.

±0,000 = +234,00 Souř.systém: JTSK Výškový systém: BpV

název projektu

**SNÍŽENÍ ENERGETICKÉ NÁROČNOSTI BUDOVY DOMOVA
MLÁDEŽE VE STŘEDNÍ ŠKOLE ZAHRADNICKÉ V KOPIDLNO**

stupeň DPS místo KOPIDLNO
DOKUMENTACE PRO stavby 703/1
PROVÁDĚNÍ STAVBY k. ú. Kopidlno [669296]

stavebník generální architekt

STŘEDNÍ ŠKOLA ZAHRADNICKÁ
náměstí Hilmarovo 1
507 32 Kopidlno

ŘEZANINA & BARTOŇ, s.r.o.
Jeníkovice 111
503 46 Třebechovice pod Orebem

autorizace

projektant částí
ŘEZANINA & BARTOŇ, s.r.o.
Jeníkovice 111
503 46 Třebechovice pod Orebem
Ing. Jiří Bartoň
+420 774 212 782
barton@rabarch.cz

Robert Mojiš
Brošíkova 610/3, 50012 Hradec Králové
ČKAIT 060324

část D.1.4.C
TECHNIKA PROSTŘEDÍ STAVEB
Systém ochrany před bleskem

výkres

POHLED JIŽNÍ

datum zhotovení měřítko číslo výkresu paré

02/2016 1:100 D.1.4.3.2-03

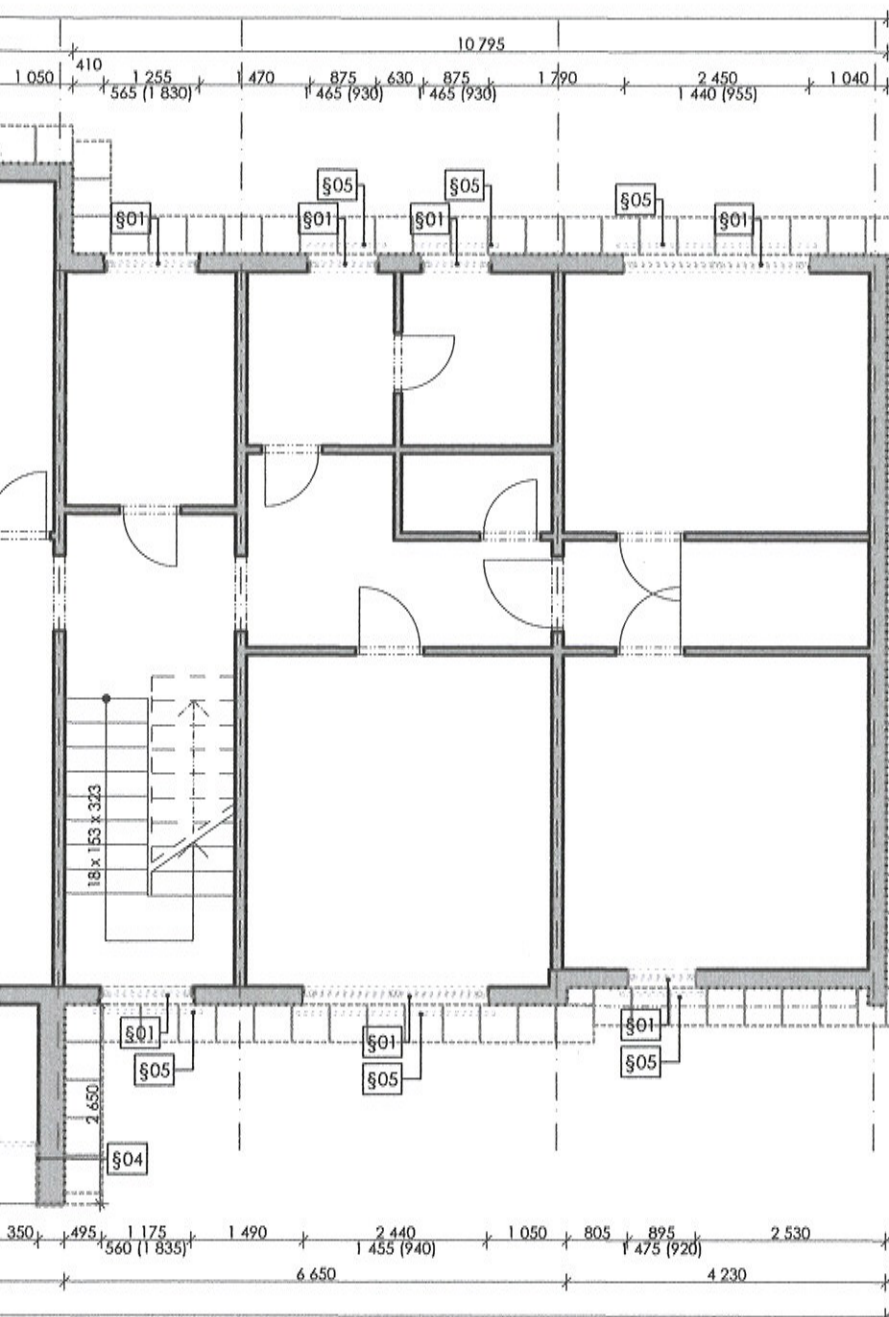
datum revize číslo revize

- -

DÍLO JE CHRÁNĚNO AUTORSKÝM ZÁKONEM. JAKÉKOLIV ROZMNOŽOVÁNÍ ČI VYTVÁŘENÍ KOPIÍ BEZ VĚDOMÍ AUTORA JE ZAKÁZANO

±0,000 = +234,00 Souř.systém: JTSK Výškový systém: BpV

název projektu SNÍŽENÍ ENERGETICKÉ NÁROČNOSTI BUDOVY DOMOVA MLÁDEŽE VE STŘEDNÍ ŠKOLE ZAHRADNICKÉ V KOPIDLNO			
stupeň	DPS DOKUMENTACE PRO PROVÁDĚNÍ STAVBY	místo stavby	KOPIDLNO 703/1 k. ú. Kopidlno [669296]
stavebník STŘEDNÍ ŠKOLA ZAHRADNICKÁ náměstí Hilmarova 1 507 32 Kopidlno		generální architekt  ŘEZANINA & BARTOŇ, s.r.o. Jenkovice 111 503 46 Třebechovice pod Orebem	
autorizace 		projektant části ŘEZANINA & BARTOŇ, s.r.o. Jenkovice 111 503 46 Třebechovice pod Orebem Ing. Jiří Bartoň +420 774 212 782 barton@rabarch.cz Ing. Jiří Bartoň Studenky 160, 549 02 Velké Poříčí ČKAIT 0602517 v oboru pozemní stavby	
část D.1.1.1.		TEXTOVÁ ČÁST	
výkres		TECHNICKÁ ZPRÁVA	
datum zhotovení 02/2016	měřítko	číslo výkresu D.1.1.1.1.	paré 1
datum revize -	číslo revize -		



LEGENDA MATERIÁLŮ:

STÁVAJÍCÍ KONSTRUKCE
BOURANÉ KONSTRUKCE

±0,000 = +234,00 Souř.systém: JTSK Výškový systém: BpV

název projektu
**SNÍŽENÍ ENERGETICKÉ NÁROČNOSTI BUDOVY DOMOVA MLÁDEŽE
VE STŘEDNÍ ŠKOLE ZAHRADNICKÉ V KOPIDLNO**

stupeň DPS místo KOPIDLNO
DOKUMENTACE PRO stavby 703/1
PROVÁDĚNÍ STAVBY k. ú. Kopidlno [669296]

stavebník generální architekt

STŘEDNÍ ŠKOLA ZAHRADNICKÁ
náměstí Hilmarova 1
507 32 Kopidlno

ŘEZANINA & BARTOŇ, s.r.o.
Jenkovice 111
503 46 Třebechovice pod Orebem

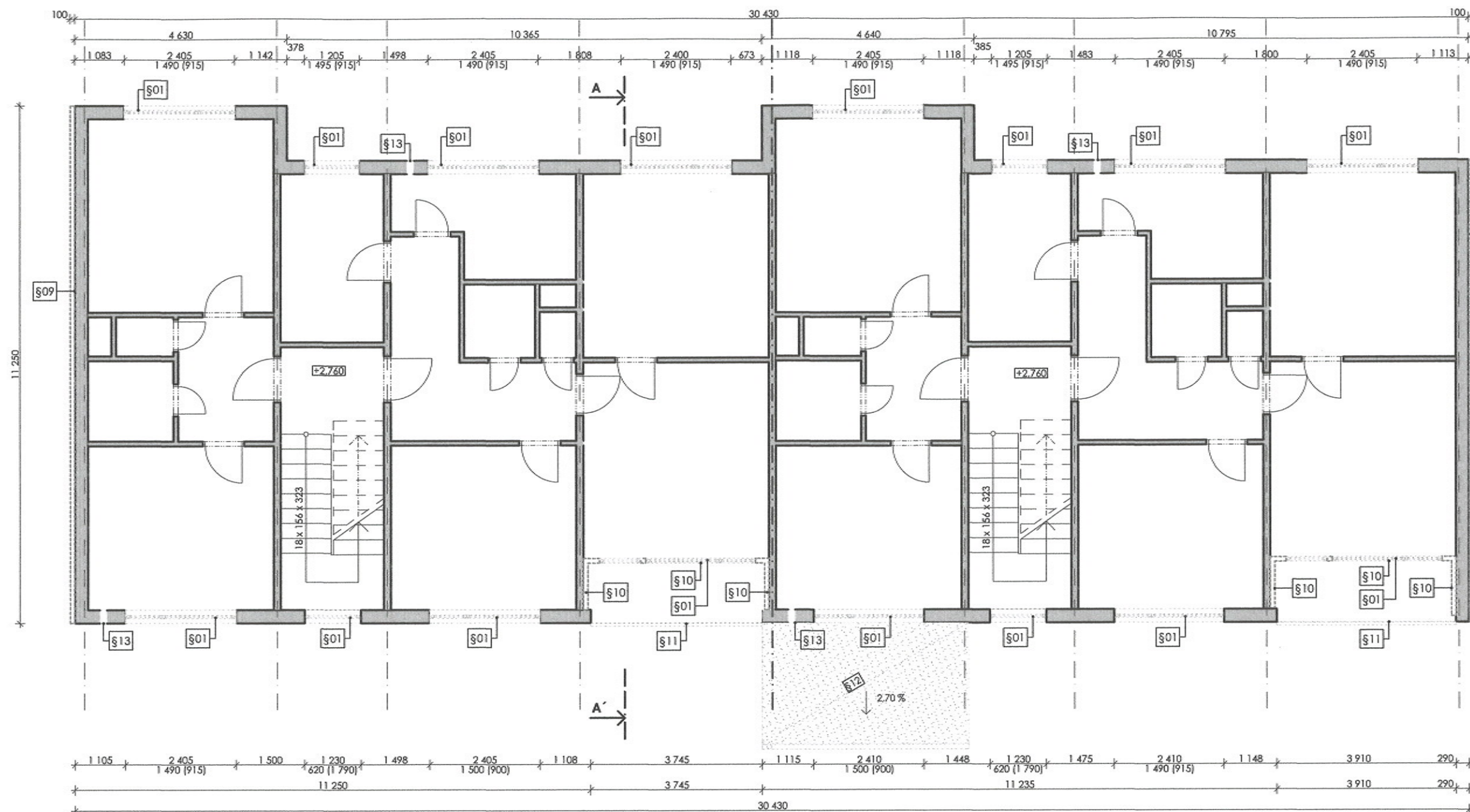
autorizace projektant části
ŘEZANINA & BARTOŇ, s.r.o.
Jenkovice 111
503 46 Třebechovice pod Orebem
Ing. Jiří Bartoň
+420 774 212 782
barton@rabarch.cz

Ing. Jiří Bartoň
Studénky 160, 549 02 Velké Poříčí
ČKAIT 0602517
v oboru pozemní stavby

část
D.1.1.2 VÝKRESOVÁ ČÁST

výkres
PŮDORYS 1.NP

datum zhotovení 02/2016	měřítko 1:100	číslo výkresu D.1.1.2.1	paré 1
datum revize -	číslo revize -		



LEGENDA MATERIÁLŮ:

- STÁVAJÍCÍ KONSTRUKCE
- BOURANÉ KONSTRUKCE



STAVEBNÍ ÚPRAVY:

- S01 DEMONTÁŽ STÁVAJÍCÍCH OKEN
VČ. EXTERIÉROVÝCH A INTERIÉROVÝCH PARPETŮ
- S09 DEMONTÁŽ PŮVODNÍHO ZATEPLENÍ ŠTÍTOVÝCH STĚN
- S10 DEMONTÁŽ DŘEVĚNÝCH PANELŮ LODŽIÍ
- S11 DEMONTÁŽ OCELOVÉHO ZÁBRADÍ
- S12 ODSTRANĚNÍ POVLAKOVÉ KRYTINY STŘECHY ZÁDVEŘÍ
DEMONTÁŽ STÁVAJÍCÍHO OPLECHOVÁNÍ
DEMONTÁŽ OKAPU A DEŠTOVÉHO SVODU
- S13 ZRUŠENÍ ODVĚTRÁNÍ
ODSTRANĚNÍ MRÍŽEK NA FASÁDĚ

±0,000 = +234,00 Souř.systém: JTSK Výškový systém: BpV

název projektu
**SNÍŽENÍ ENERGETICKÉ NÁROČNOSTI BUDOVY DOMOVA MLÁDEŽE
VE STŘEDNÍ ŠKOLE ZAHRADNICKÉ V KOPIDLNO**

stupeň 1 DPS místo stavby KOPIDLNO
DOKUMENTACE PRO 703/1
PROVÁDĚNÍ STAVBY k. ú. Kopidlno [669296]

stavebník generální architekt

STŘEDNÍ ŠKOLA ZAHRADNICKÁ
náměstí Hilmarova 1
503 32 Kopidlno

ŘEZANINA & BARTOŇ, s.r.o.
Jenkovice 111
503 46 Třebetovice pod Orebem

autorizace Ing. JIRÍ BARTOŇ
Autorizovaný inženýr pro pozemní stavby
ČKAIT - 0602517

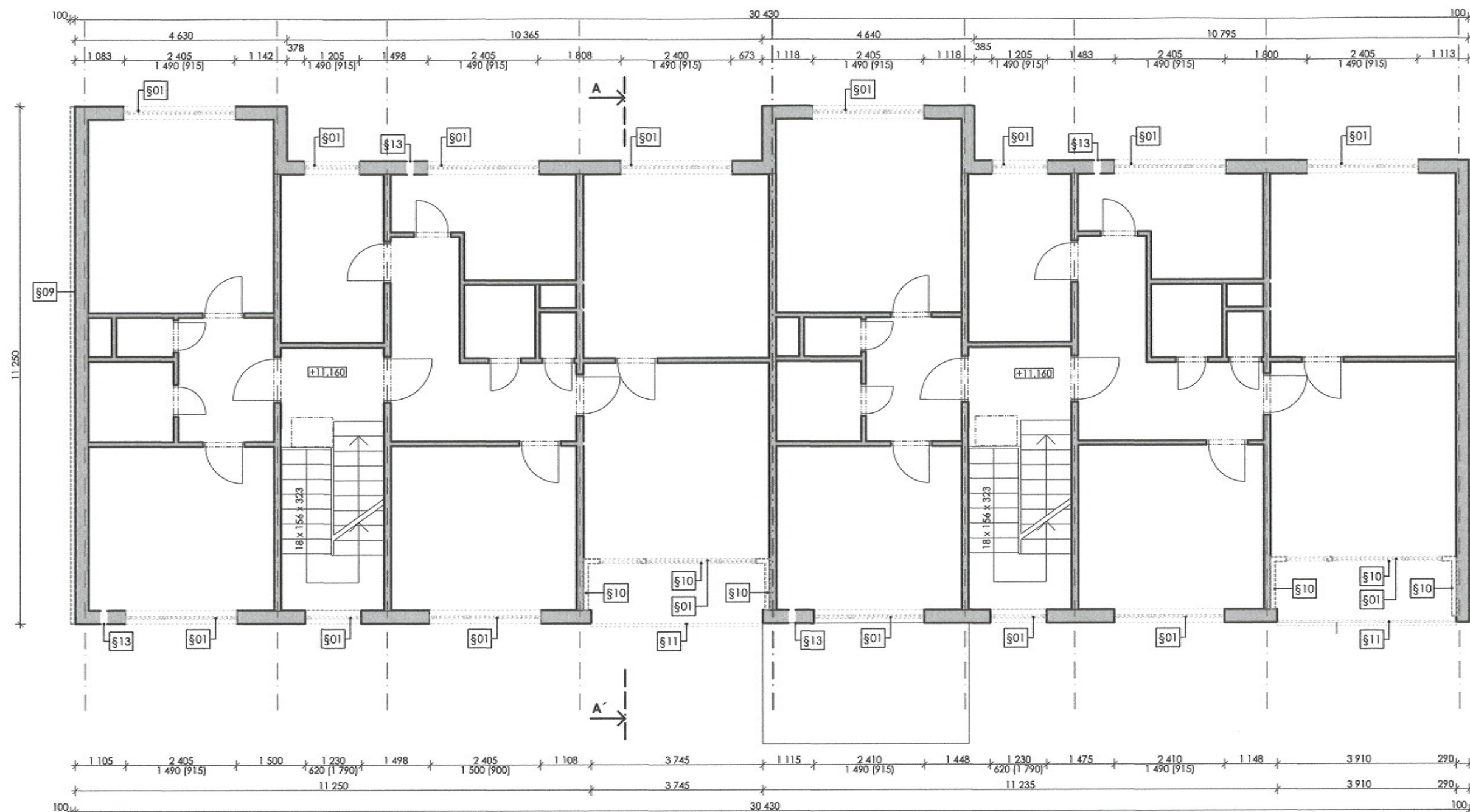
projektant části
ŘEZANINA & BARTOŇ, s.r.o.
Jenkovice 111
503 46 Třebetovice pod Orebem
Ing. Jirí Bartoň
+420 774 212 782
barton@rabarch.cz

Ing. Jirí Bartoň
Studenky 160, 549 02 Velké Poříčí
ČKAIT 0602517
v oboru pozemní stavby

část
D.1.1.2 VÝKRESOVÁ ČÁST

výkres
PŮDORYS 2.NP-4.NP

datum zhotovení 02/2016	měřítko 1:100	číslo výkresu D.1.1.2.2	paré 1
datum revize -	číslo revize -		



LEGENDA MATERIÁLŮ:

- STÁVAJÍCÍ KONSTRUKCE
- BOURANÉ KONSTRUKCE



STAVEBNÍ ÚPRAVY:

- §01 DEMONTÁŽ STÁVAJÍCÍCH OKEN
VČ. EXTERIÉROVÝCH A INTERIÉROVÝCH PARPETŮ
- §09 DEMONTÁŽ PŮVODNÍHO ZATEPLENÍ STĚNOVÝCH STĚN
- §10 DEMONTÁŽ DŘEVĚNÝCH PANELŮ LODŽIÍ
- §11 DEMONTÁŽ OCELOVÉHO ZÁBRADÍ
- §13 ZRUŠENÍ ODVĚTRÁNÍ
ODSTRANĚNÍ MŘÍŽEK NA FASÁDĚ

±0,000 = +234,00 Souř.systém: JTSK Výškový systém: BpV

název projektu
**SNÍŽENÍ ENERGETICKÉ NÁROČNOSTI BUDOVY DOMOVA MLÁDEŽE
VE STŘEDNÍ ŠKOLE ZAHRADNICKÉ V KOPIDLNĚ**

stupeň DPS místo KOPIDLNO
DOKUMENTACE PRO stavby 703/1
PROVÁDĚNÍ STAVBY k. ú. Kopidlno [669296]

stavebník generální architekt

STŘEDNÍ ŠKOLA ZAHRADNICKÁ
náměstí Hilmarova 1
503 32 Kopidlno

ŘEZANINA & BARTOŇ, s.r.o.
Jenkovice 111
503 46 Třebetchovice pod Orebem

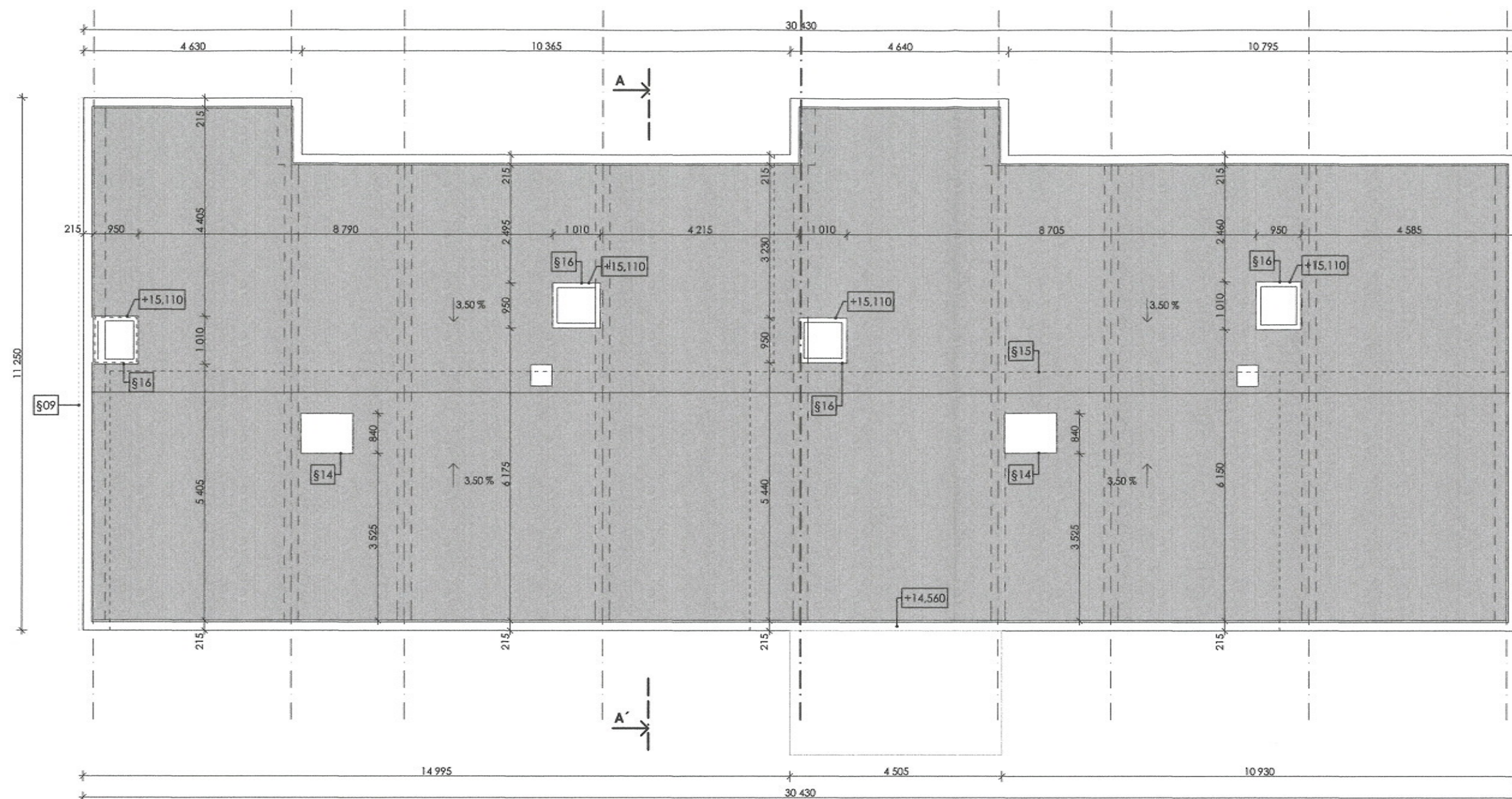
autorizace projektant části
ŘEZANINA & BARTOŇ, s.r.o.
Jenkovice 111
503 46 Třebetchovice pod Orebem
Ing. Jiří Bartoň
+420 774 212 782
barton@rabarch.cz

Ing. Jiří Bartoň
Studénky 160, 549 02 Velké Poříčí
ČKAIT 0602517
v oboru pozemní stavby

část
D.1.1.2 **VÝKRESOVÁ ČÁST**

výkres
PŮDORYS 5.NP

datum zhotovení 02/2016	měřítko 1:100	číslo výkresu D.1.1.2.3	paré 1
datum revize -	číslo revize -		



LEGENDA:

STÁVAJÍCÍ STŘEŠNÍ PLÁŠŤ
FOLIOVÁ HYDROIZOLACE - URČENO K ODSTRANĚNÍ



STAVEBNÍ ÚPRAVY:

- §14 DEMONTÁŽ PŮDNÍHO VÝLEZU
- §15 DEMONTÁŽ HROMOSVODU
- §16 ÚPRAVA ODVĚTRÁNÍ KANALIZACE A WC
ODSTRANĚNÍ BETONOVÉ STROPNÍ DESKY

POZNÁMKY:

- BUDOU DEMONTOVÁNY VEŠKERÉ KONSTRUKCE NA STŘEŠE
(HROMOSVOD, KONZOLE PRO ANTENÉNY, PRVKY ODVĚTRÁNÍ
DVOUPLÁŠŤOVÉ STŘECHY)

±0,000 = +234,00 Souř.systém: JTSK Výškový systém: BpV

název projektu
**SNÍŽENÍ ENERGETICKÉ NÁROČNOSTI BUDOVY DOMOVA MLÁDEŽE
VE STŘEDNÍ ŠKOLE ZAHRADNICKÉ V KOPIDLNO**

stupeň DPS místo KOPIDLNO
DOKUMENTACE PRO stavby 703/1
PROVÁDĚNÍ STAVBY k. ú. Kopidlno [669296]

stavebník generální architekt

STŘEDNÍ ŠKOLA ZAHRADNICKÁ
náměstí Hilmarova 1
507 32 Kopidlno

ŘEZANINA & BARTOŇ, s.r.o.
Jenkovice 111
503 46 Třebechovice pod Orebem

autorizace
Ing. JIRÍ BARTOŇ
Autorizovaný inženýr pro pozemní stavby
ČKAIT - 0602517

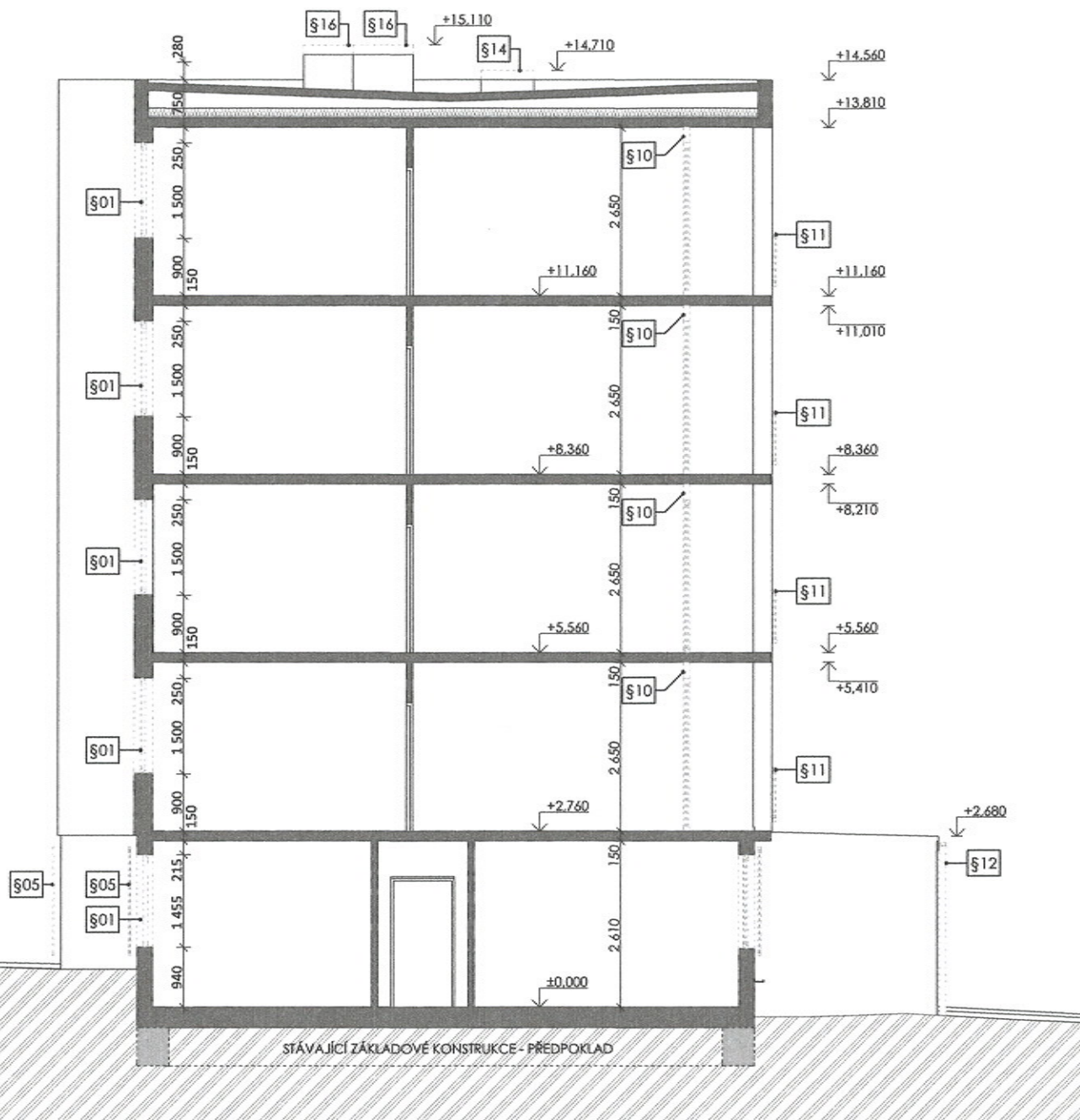
projektant částí
ŘEZANINA & BARTOŇ, s.r.o.
Jenkovice 111
503 46 Třebechovice pod Orebem
Ing. Jirí Bartoň
+420 774 212 782
barton@rabarch.cz

Ing. Jirí Bartoň
Studený 160, 549 02 Velké Počehy
ČKAIT 0602517
v oboru pozemní stavby

část
D.1.1.2 **VÝKRESOVÁ ČÁST**

výkres
PŮDORYS STŘECHY

datum zhotovení 02/2016	měřítko 1:100	číslo výkresu D.1.1.2.4	paré 1
datum revize -	číslo revize -		



STAVEBNÍ ÚPRAVY:

- §01 DEMONTÁŽ STÁVAJÍCÍCH OKEN
VČ. EXTERIÉROVÝCH A INTERIÉROVÝCH PARPETŮ
- §02 DEMONTÁŽ STÁVAJÍCÍ PROSKLENÉ STĚNY A DVEŘÍ
- §03 DEMONTÁŽ STÁVAJÍCÍCH OCELOVÝCH DVEŘÍ
- §04 ODSTRANĚNÍ KAMENNÉHO OBKLADU STĚN
- §05 DEMONTÁŽ MŘÍŽÍ OKEN
(NOVÁ POVRCHOVÁ ÚPRAVA, PO DOKONČENÍ PRACÍ MONTÁŽ ZPĚT)
- §06 ODSTRANĚNÍ PÍLŘE ELEKTRO
- §07 DEMONTÁŽ OPĚRNÉ KONSTRUKCE PRO POPÍNAVÉ ROSTLINY
(NOVÁ POVRCHOVÁ ÚPRAVA, PO DOKONČENÍ PRACÍ MONTÁŽ ZPĚT)
- §08 ODSTRANĚNÍ OKAPOVÉHO CHODNÍKU
BETONOVÉ DLAŽDICE 500/500/50 MM
- §09 DEMONTÁŽ PŮVODNÍHO ZATEPLENÍ ŠTÍTOVÝCH STĚN
- §10 DEMONTÁŽ DŘEVĚNÝCH PANELŮ LODŽÍ
- §11 DEMONTÁŽ OCELOVÉHO ZÁBRADÍ
- §12 ODSTRANĚNÍ POVLAKOVÉ KRYTINY STŘECHY ZÁDVEŘÍ
DEMONTÁŽ STÁVAJÍCÍHO OPLECHOVÁNÍ
DEMONTÁŽ OKAPU A DEŠTOVÉHO SVODU
- §13 ZRUŠENÍ ODVĚTRÁNÍ
ODSTRANĚNÍ MŘÍŽEK NA FASÁDĚ
- §14 DEMONTÁŽ PŮDNÍHO VÝLEZU
- §15 DEMONTÁŽ HROMOSVODU
- §16 ÚPRAVA ODVĚTRÁNÍ KANALIZACE A WC
- §17 ODSTRANĚNÍ DLAŽBY V ZÁVĚTRÍ

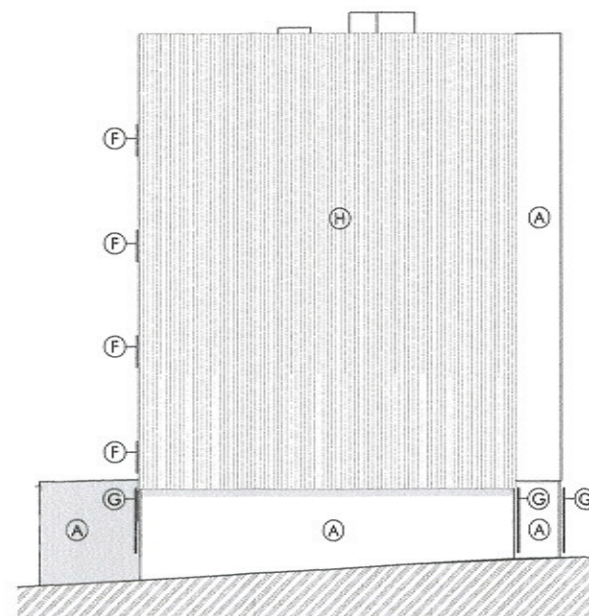
±0,000 = +234,00 Souř.systém: JTSK Výškový systém: BpV

<p>název projektu SNÍŽENÍ ENERGETICKÉ NÁROČNOSTI BUDOVY DOMOVA MLÁDEŽE VE STŘEDNÍ ŠKOLE ZAHRADNICKÉ V KOPIDLNĚ</p>			
stupeň	DPS DOKUMENTACE PRO PROVÁDĚNÍ STAVBY	místo stavby	KOPIDLNO 703/1 k. ú. Kopidlno [669296]
stavebník	<p>generální architekt</p> <div style="text-align: center;">  <p>ŘEZANINA & BARTOŇ, s.r.o. Jenkovice 111 503 46 Třebechovice pod Orebem</p> </div>		
autorizace	<div style="display: flex; align-items: center;"> <div style="text-align: center;">  </div> <div style="margin-left: 10px;"> <p>projektant části ŘEZANINA & BARTOŇ, s.r.o. Jenkovice 111 503 46 Třebechovice pod Orebem Ing. Jirí Bartoň +420 774 212 782 barton@rabarch.cz</p> <p>Ing. Jirí Bartoň Študénky 160, 549 02 Velké Poříčí ČKAIT 0602517 v oboru pozemní stavby</p> </div> </div>		
část D.1.1.2		VÝKRESOVÁ ČÁST	
výkres		ŘEZ PŘÍČNÝ	
datum zhotovení	měřítko	číslo výkresu	paré
02/2016	1:100	D.1.1.2.5	1
datum revize	číslo revize		
-	-		

POHLED SEVERNÍ



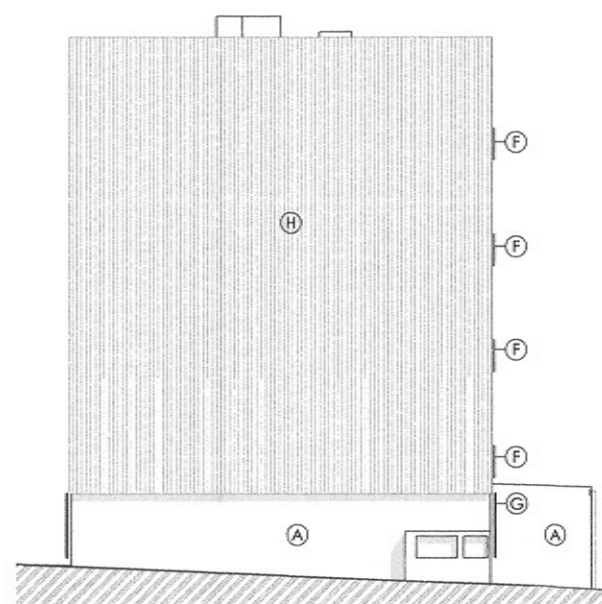
POHLED ZÁPADNÍ



POHLED JIŽNÍ



POHLED VÝCHODNÍ



LEGENDA POVRCHŮ

- A STÁVAJÍCÍ POVRCH - ŽB PANEL
- B STÁVAJÍCÍ POVRCH - DŘEVĚNÝ PANEL
- C STÁVAJÍCÍ OKNA
- D STÁVAJÍCÍ VCHODOVÉ OCELOVÉ DVEŘE
- E STÁVAJÍCÍ POVRCH - KAMENNÝ OKLAD
- F STÁVAJÍCÍ ZÁBRADÍ
- G STÁVAJÍCÍ MŘÍŽE
- H STÁVAJÍCÍ POVRCH - KZS + OKLAD

±0,000 = +234,00 Souř.systém: JTSK Výškový systém: BpV

název projektu
**SNÍŽENÍ ENERGETICKÉ NÁROČNOSTI BUDOVY DOMOVA MLÁDEŽE
 VE STŘEDNÍ ŠKOLE ZAHRADNICKÉ V KOPIDLNO**

stupeň DPS místo KOPIDLNO
 DOKUMENTACE PRO 703/1
 PROVÁDĚNÍ STAVBY stavby k. ú. Kopidlno [669296]

stavebník generální architekt

STŘEDNÍ ŠKOLA ZAHRADNICKÁ
 náměstí Hilmarova 1
 507 32 Kopidlno

ŘEZANINA & BARTOŇ, s.r.o.
 Jenkovičky 111
 503 46 Třebetov pod Orebem

autorizace Ing. JIRÍ BARTOŇ
 autorizovaný inženýr pro pozemní stavby
 ČKA 0602517

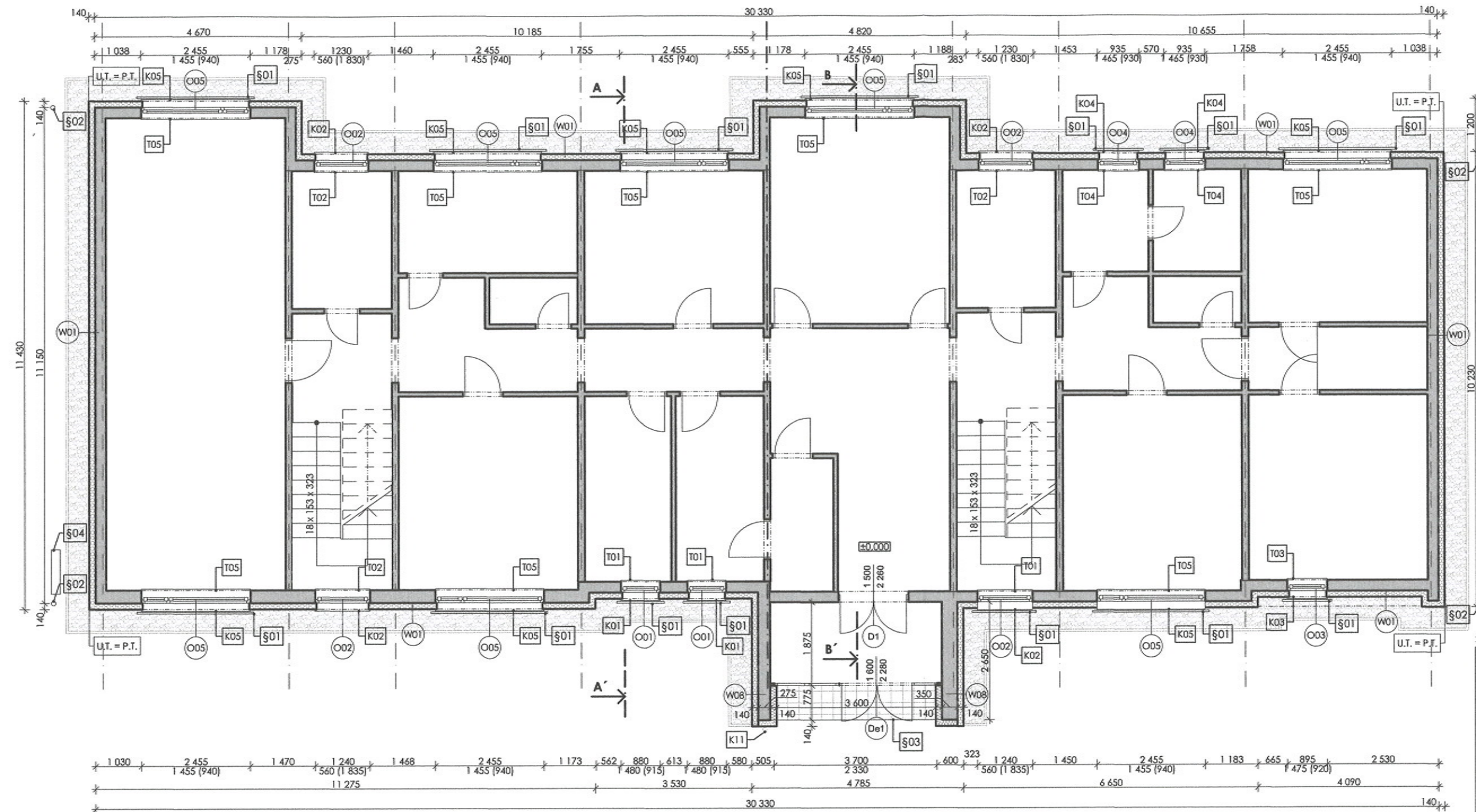
projektant část
ŘEZANINA & BARTOŇ, s.r.o.
 Jenkovičky 111
 503 46 Třebetov pod Orebem
 Ing. Jirí Bartoň
 +420 774 212 782
 barton@rabarch.cz

Ing. Jirí Bartoň
 Studánky 160, 549 02 Velké Poříčí
 ČKA 0602517
 v oboru pozemní stavby

část
D.1.1.2 VÝKRESOVÁ ČÁST

výkres **POHLEDY**

datum zhotovení 02/2016	měřítko 1:200	číslo výkresu D.1.1.2.6	paré 1
datum revize -	číslo revize -		



LEGENDA MATERIÁLŮ:

- STÁVAJÍCÍ KONSTRUKCE
- NAVŘENÝ KZS (ETICS)
 - PĚNOVÝ POLYSTYREN S PŘÍMĚSÍ GRAFITU: $\lambda_s \leq 0,032 \text{ W/mK}$
 - LEPENÍ A STĚRKOVÁNÍ HMOTOU NA BÁZI CEMENTU
 - TENKOVrstvá PASTOVITÁ OMÍTKA
- NAVŘENÝ KZS (ETICS) - ZÁVĚTŘÍ
 - DESKY Z MINERÁLNÍ VLNĚ
 - S PODÉLNOU ORIENTACÍ VLÁKEN: $\lambda_s \leq 0,035 \text{ W/mK}$
 - LEPENÍ A STĚRKOVÁNÍ HMOTOU NA BÁZI CEMENTU
 - TENKOVrstvá PASTOVITÁ OMÍTKA



±0,000 = +234,00 Souř.systém: JTSK Výškový systém: BpV

název projektu
**SNÍŽENÍ ENERGETICKÉ NÁROČNOSTI BUDOVY DOMOVA MLÁDEŽE
VE STŘEDNÍ ŠKOLE ZAHRADNICKÉ V KOPIDLNĚ**

stupeň DPS místo KOPIDLNĚ
DOKUMENTACE PRO 703/1
PROVÁDĚNÍ STAVBY k. ú. Kopidlno [669296]

stavebník generální architekt



STŘEDNÍ ŠKOLA ZAHRADNICKÁ
náměstí Hilmarovo 1
507 32 Kopidlno

ŘEZANINA & BARTOŇ, s.r.o.
Jeníkovice 111
503 46 Třebetice pod Orebem

autorizace Ing. JIRÍ BARTOŇ
Autorizovaný inženýr pro pozemní stavby

projektant části
ŘEZANINA & BARTOŇ, s.r.o.
Jeníkovice 111
503 46 Třebetice pod Orebem

Ing. Jirí Bartoň
+420 774 212 782
barton@rabarch.cz

Ing. Jirí Bartoň
Študénky 160, 549 02 Velké Poříčí
ČKAIT 0602517
v oboru pozemní stavby

část
D.1.1.2 **VÝKRESOVÁ ČÁST**

výkres
PŮDORYS 1.NP NOVÝ STAV

datum zhotovení 02/2016 měřítko 1:100 číslo výkresu D.1.1.2.7 paré 1

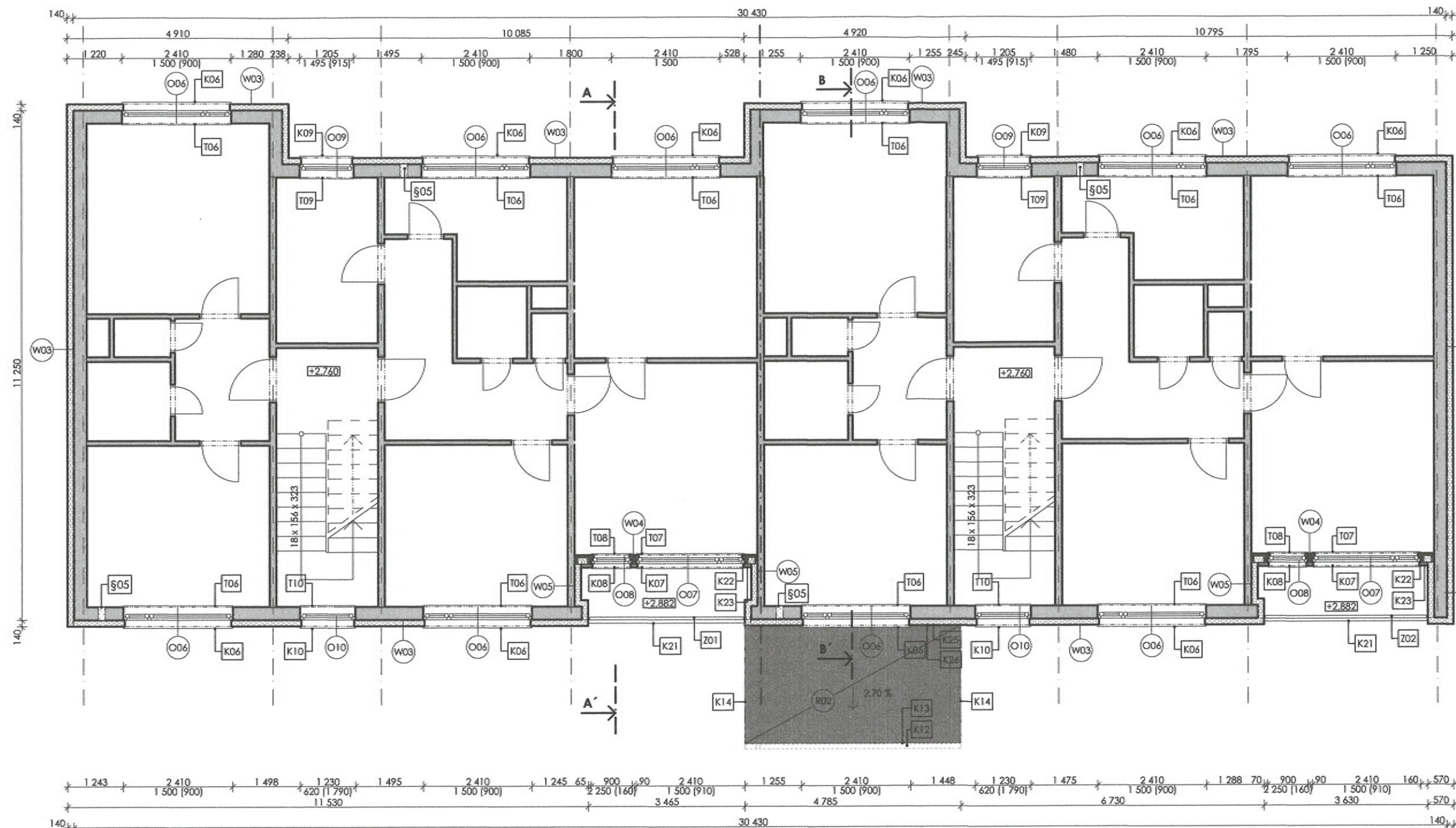
datum revize číslo revize

STAVEBNÍ ÚPRAVY:

- §01** MONTÁŽ STÁVAJÍCÍCH MŘÍŽÍ
(ÚPRAVA KOTVENÍ)
- §02** MONTÁŽ STÁVAJÍCÍ KONSTRUKCE PRO POPÍNAVÉ ROSTLINY
(ÚPRAVA KOTVENÍ)
- §03** VÝMĚNA DLAŽBY V ZÁVĚTŘÍ
MRAZUVZDORNÁ DLAŽBA, PROTISKLIZNOST R10
- §04** NOVÝ PÍLŘ ELEKTRO
KOMPAKTNÍ PÍLŘ

POZNÁMKY:

- VŠE KTERÉ ROZMĚRY JE NUTNO NA STAVBĚ OVĚŘIT DLE SKUTEČNÉHO PROVEDENÍ.
V PŘÍPADĚ NEJASNOSTÍ, NEBO POKUD BUDOU ZJIŠTĚNY ODCHYLKY OD PROJEKTOVÉ
DOKUMENTACE, BUDOU PRÁCE NA STAVBĚ ZASTAVĚNY A BUDE IHNEJ UVEDOMEN
HLAVNÍ PROJEKTANT, KTERÝ NAVRHNĚ DALŠÍ POSTUP PRÁČÍ
- KÓTOVÁNÍ OKEN - OKÓTOVÁNÍ STAVEBNÍ OTVOR!
- VŠECHNY PROSTUPY KOORDINOVAT S PD JENOTLIVÝCH SPECIALIZACÍ
- SOKLOVÁ ČÁST OBJEKTU BUDE OPATŘENA SOKLOVÝMI PERIMETRICKÝMI DESKAMI ($\lambda_s \leq 0,032 \text{ W/mK}$)
DESKY JSOU NAVŘENY DO ÚROVNĚ 300 MM NAD UPRAVENÝ TERÉN,
ZALOŽENÍ KZS 300 MM POD ÚROVNĚ ±0,000 A SOUČASNĚ MIN. 800 MM POD U.T.I
- NA OBJEKTU JE NAVŘENA REALIZACE POŽÁRNÍCH PÁSŮ Z DESEK Z KAMENNÉ MINERÁLNÍ VLNĚ,
VÝŠKA PÁSŮ 500 MM, S.J.H. 150 MM NAD HORNÍ HRANOU OKENNÍCH OTVORŮ



LEGENDA MATERIÁLŮ:

- STÁVAJÍCÍ KONSTRUKCE
- NAVŘENÝ KZS (ETICS)
- PĚNOVÝ POLYSTYREN S PŘÍMĚSÍ GRADTU; $\lambda_s 0,032 \text{ W/mK}$
- LEPENÍ A STĚRKOVÁNÍ HMOTOU NA BÁZI CEMENTU
- TENKOVrstvá PASTOVITÁ OMÍTKA
- STĚNA LODŽIE
- DŘEVĚNÁ RÁMOVÁ KONSTRUKCE
- VÝPLŇ MINERÁLNÍ VATOU; $\lambda_s 0,037 \text{ W/mK}$
- Z EXT. ZAKLOPENO DIFÚZNĚ OTEVŘENÝMI DESKAMI
- KZS Z DESEK Z MINERÁLNÍ VLNĚ
- S PODÉLNOU ORIENTACÍ VLÁKEN; $\lambda_s 0,035 \text{ W/mK}$



±0,000 = +234,00 Souř.systém: JTSK Výškový systém: BpV

název projektu
**SNÍŽENÍ ENERGETICKÉ NÁROČNOSTI BUDOVY DOMOVA MLÁDEŽE
VE STŘEDNÍ ŠKOLE ZAHRADNICKÉ V KOPIDLNO**

stupeň
DPS
DOKUMENTACE PRO
PROVÁDĚNÍ STAVBY

místo
stavby
KOPIDLNO
703/1
k. ú. Kopidlno [669296]

stavebník
generální architekt

STŘEDNÍ ŠKOLA ZAHRADNICKÁ
náměstí Hilmarova 1
507 32 Kopidlno

ŘEZANINA & BARTOŇ, s.r.o.
Jeníkovice 111
503 46 Třebetice pod Orebem

autorizace

projektant částí
ŘEZANINA & BARTOŇ, s.r.o.
Jeníkovice 111
503 46 Třebetice pod Orebem

Ing. Jiří Bartoň
+420 774 212 782
barton@rabarch.cz

Ing. Jiří Bartoň
Studený 160, 549 02 Velké Poříčí
ČKAIT 0602517
v oboru pozemní stavby

část
D.1.1.2

výkres
PŮDORYS 2.NP-4.NP NOVÝ STAV

datum zhotovení
02/2016

měřítko
1:100, 1:50

číslo výkresu
D.1.1.2.8

datum revize
-

číslo revize
-

paré
1

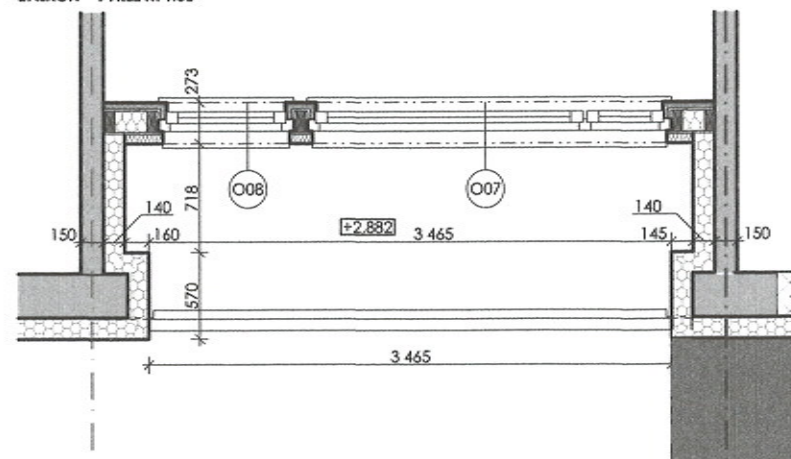
STAVEBNÍ ÚPRAVY:

S05 ZAZDĚNÍ PŮVODNÍCH ODVĚTRÁNÍ

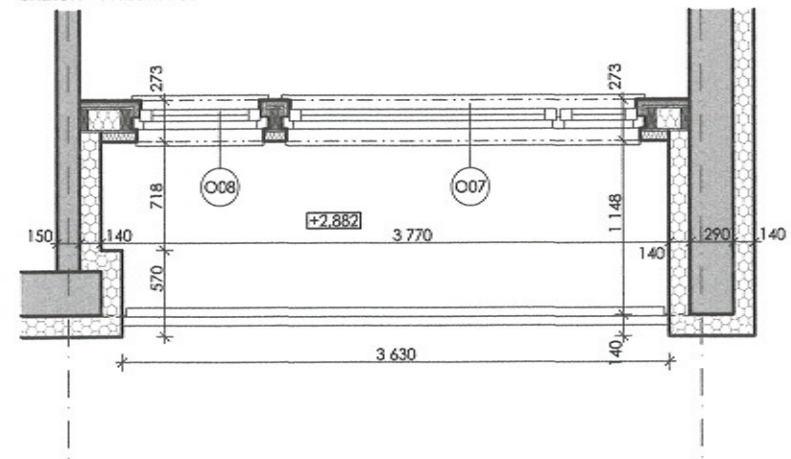
POZNÁMKY:

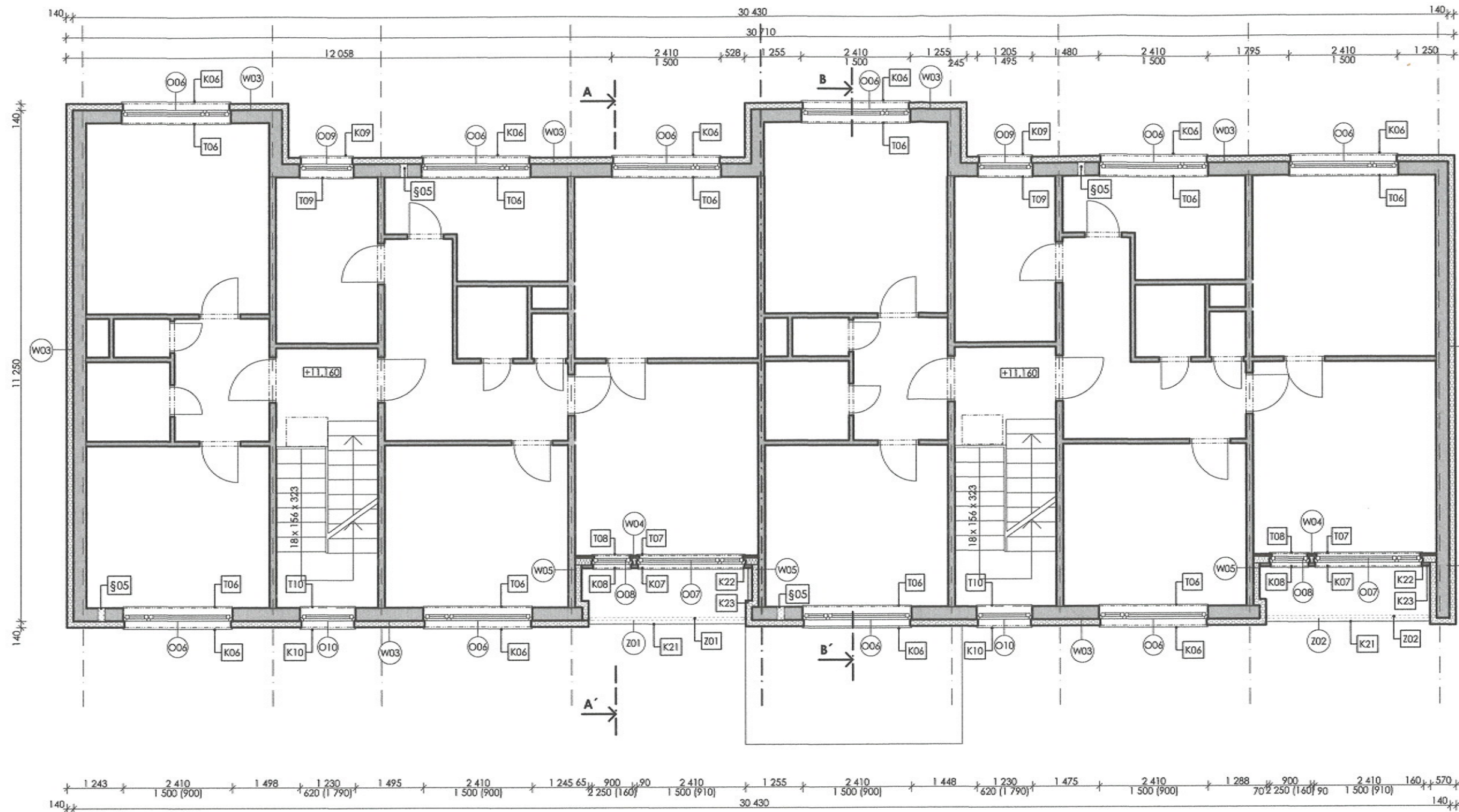
- VŠECHY ROZMĚRY JE NUTNO NA STAVBĚ OVĚŘIT DLE SKUTEČNÉHO PROVEDENÍ.
- V PŘÍPADĚ NEJASNOSTÍ, NEBO POKUD BUDOU ZJIŠTĚNY ODCHYLKY OD PROJEKTOVÉ DOKUMENTACE, BUDOU PRÁCE NA STAVBĚ ZASTAVĚNY A BUDE IHNEU UVĚDOMĚN HLAVNÍ PROJEKTANT, KTERÝ NAVRHNĚ DALŠÍ POSTUP PRÁCE
- KÓTOVÁNÍ OKEN - OKÓTOVÁNÍ STAVEBNÍ OTVOR!
- VŠECHNY PROSTUPY KOORDINOVAT S PD JENOTLIVÝCH SPECIALIZACÍ
- NA OBJEKTU JE NAVRŽENA REALIZACE POŽÁRNÍCH PÁSŮ Z DESEK Z KAMENNÉ MINERÁLNÍ VLNĚ, VÝŠKA PÁSŮ 500 MM, S.H. 150 MM NAD HORNÍ HRANOU OKENNÍCH OTVORŮ

BALKON - VÝŘEZ M 1:50



BALKON - VÝŘEZ M 1:50





LEGENDA MATERIÁLŮ:

- STÁVAJÍCÍ KONSTRUKCE
- NAVŘENÝ KZS (ETICS)
- PĚNOVÝ POLYSTYREN S PŘÍMĚSÍ GRAFITU; $\lambda \leq 0,032 \text{ W/mK}$
- LEPENÍ A STĚRKOVÁNÍ HMOTOU NA BÁZI CEMENTU
- TENKOVrstvá PASTOVITÁ OMÍTKA
- STĚNA LODŽIE
- DŘEVĚNÁ RÁMOVÁ KONSTRUKCE
- VÝPLŇ MINERÁLNÍ VATOU; $\lambda \leq 0,037 \text{ W/mK}$
- Z EXT. ZAKLOPENO DIFÚZNĚ OTEVŘENÝMI DESKAMI
- KZS Z DESEK Z MINERÁLNÍ VLNÝ
- S PODÉLNOU ORIENTACÍ VLÁKEN; $\lambda \leq 0,035 \text{ W/mK}$

STAVEBNÍ ÚPRAVY:

§05 ZAZDĚNÍ PŮVODNÍCH ODVĚTRÁNÍ

POZNÁMKY:

- VŠE KTERÉ ROZMĚRY JE NUTNO NA STAVBĚ OVĚŘIT DLE SKUTEČNÉHO PROVEDENÍ.
- V PŘÍPADĚ NEJASNOSTÍ, NEBO POKUD BUDOU ZJIŠTĚNY ODCHYLKY OD PROJEKTOVÉ DOKUMENTACE, BUDOU PRÁCE NA STAVBĚ ZASTAVĚNY A BUDE IHNEU UVĚDOMĚN HLAVNÍ PROJEKTANT, KTERÝ NAVRHNĚ DALŠÍ POSTUP PRÁCE.
- KÓTOVÁNÍ OKEN - OKÓTOVÁNÍ STAVEBNÍ OTVOR!
- VŠECHNY PROSTUPY KOORDINOVAT S PD JENOTLIVÝCH SPECIALIZACÍ
- NA OBJEKTU JE NAVRŽENA REALIZACE POŽÁRNÍCH PÁSŮ Z DESEK Z KAMENNÉ MINERÁLNÍ VLNÝ, VÝŠKA PÁSŮ 500 MM, S.H. 150 MM NAD HORNÍ HRANOU OKENNÍCH OTVORŮ

±0,000 = +234,00 Souř.systém: JTSK Výškový systém: BpV

název projektu
**SNÍŽENÍ ENERGETICKÉ NÁROČNOSTI BUDOVY DOMOVA MLÁDEŽE
VE STŘEDNÍ ŠKOLE ZAHRADNICKÉ V KOPIDLNĚ**

stupeň
DPS
DOKUMENTACE PRO
PROVÁDĚNÍ STAVBY
místo
stavby
KOPIDLNŮ
703/1
k. ú. Kopidlno [669296]

stavebník
generální architekt

STŘEDNÍ ŠKOLA ZAHRADNICKÁ
náměstí Hilmarovo 1
507 32 Kopidlno

ŘEZANINA & BARTOŇ, s.r.o.
Jeníkovice 111
503 46 Třebetovice pod Orebem

autorizace
Ing. JIRÍ BARTOŇ
Autorizovaný inženýr pro pozemní stavby
ČKAIT - 0602517

projektant části
ŘEZANINA & BARTOŇ, s.r.o.
Jeníkovice 111
503 46 Třebetovice pod Orebem
Ing. Jirí Bartoň
+420 774 212 782
barton@rabarch.cz

Ing. Jirí Bartoň
Studený 160, 549 02 Velké Poříčí
ČKAIT 0602517
v oboru pozemní stavby

část
D.1.1.2
VÝKRESOVÁ ČÁST

výkres
PŮDORYS 5.NP NOVÝ STAV

datum zhotovení 02/2016	měřítko 1:100	číslo výkresu D.1.1.2.9	paré 1
datum revize -	číslo revize -		

LEGENDA MATERIÁLŮ:

-  STÁVAJÍCÍ KONSTRUKCE
-  NAVRŽENÝ KZS (ETICS)
PĚNOVÝ POLYSTYREN S PŘÍMĚSÍ GRAFITU; $\lambda_d \leq 0,032 \text{ W/mK}$
LEPENÍ A STĚRKOVÁNÍ HMOTOU NA BÁZI CEMENTU
TENKOVRSIVÁ PASTOVITÁ OMÍTKA
-  NAVRŽENÝ KZS (ETICS) - POŽÁRNÍ PÁSY
DESKY Z MINERÁLNÍ VLNY S PODÉLNOU ORIENTACÍ VLÁKEN; $\lambda_d \leq 0,035 \text{ W/mK}$
LEPENÍ A STĚRKOVÁNÍ HMOTOU NA BÁZI CEMENTU
TENKOVRSIVÁ PASTOVITÁ OMÍTKA
-  NAVRŽENÝ KZS (ETICS) - SOKL
PĚNOVÝ POLYSTYREN S UZAVŘENOU STRUKTUROU; $\lambda_d \leq 0,034 \text{ W/mK}$
STĚRKOVÁNÍ HMOTOU NA BÁZI CEMENTU
TENKOVRSIVÁ DEKORAČNÍ OMÍTKA
-  LODŽIE - POCHLED
DESKY Z MINERÁLNÍ VLNY S PODÉLNOU ORIENTACÍ VLÁKEN; $\lambda_d \leq 0,035 \text{ W/mK}$
LEPENÍ A STĚRKOVÁNÍ HMOTOU NA BÁZI CEMENTU
TENKOVRSIVÁ PASTOVITÁ OMÍTKA
-  LODŽIE - PODLAHA
DESKY Z EXTRUDOVANÉHO POLYSTYRENU; $\lambda_d \leq 0,032 \text{ W/mK}$
-  STŘEŠNÍ PLÁŠT
STABILIZOVANÝ POLYSTYREN VE DVOU VRSTVÁCH; $\lambda_d \leq 0,037 \text{ W/mK}$
MECHANICKÉ KOTVENÍ K PODKLADU

±0,000 = +234,00 Souř.systém: JTSK Výškový systém: BpV

název projektu
**SNÍŽENÍ ENERGETICKÉ NÁROČNOSTI BUDOVY DOMOVA MLÁDEŽE
VE STŘEDNÍ ŠKOLE ZAHRADNICKÉ V KOPIDLNO**

stupeň	DPS DOKUMENTACE PRO PROVÁDĚNÍ STAVBY	místo stavby	KOPIDLNO 703/1 k. ú. Kopidlno [669296]
--------	--	-----------------	--

stavebník	generální architekt
-----------	---------------------



STŘEDNÍ ŠKOLA ZAHRADNICKÁ náměstí Hlmarovo 1 507 32 Kopidlno	ŘEZANINA & BARTOŇ, s.r.o. Jeníkovice 111 503 46 Třebetovice pod Orebem
--	--

autorizace	projektant části
------------	------------------

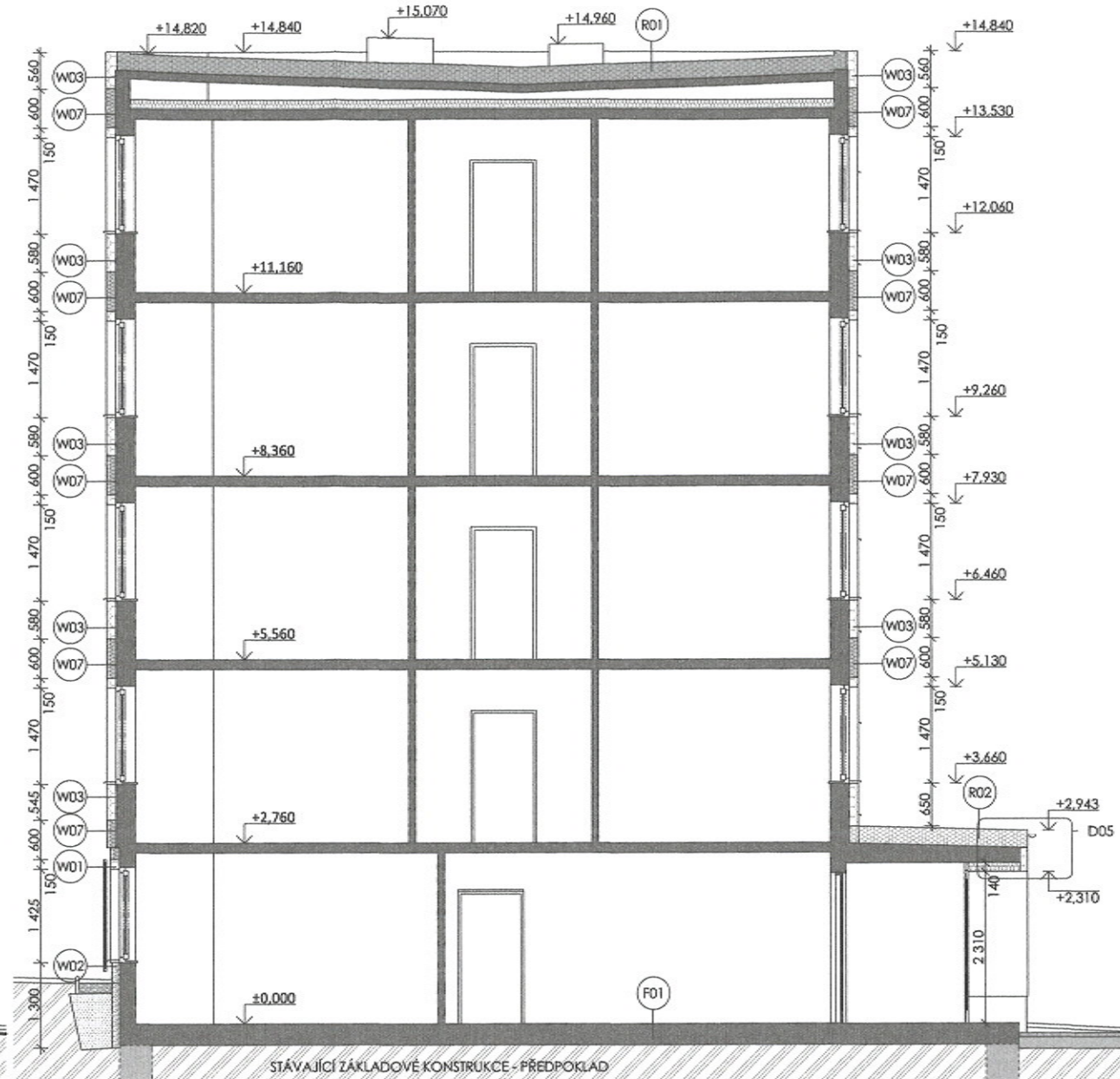
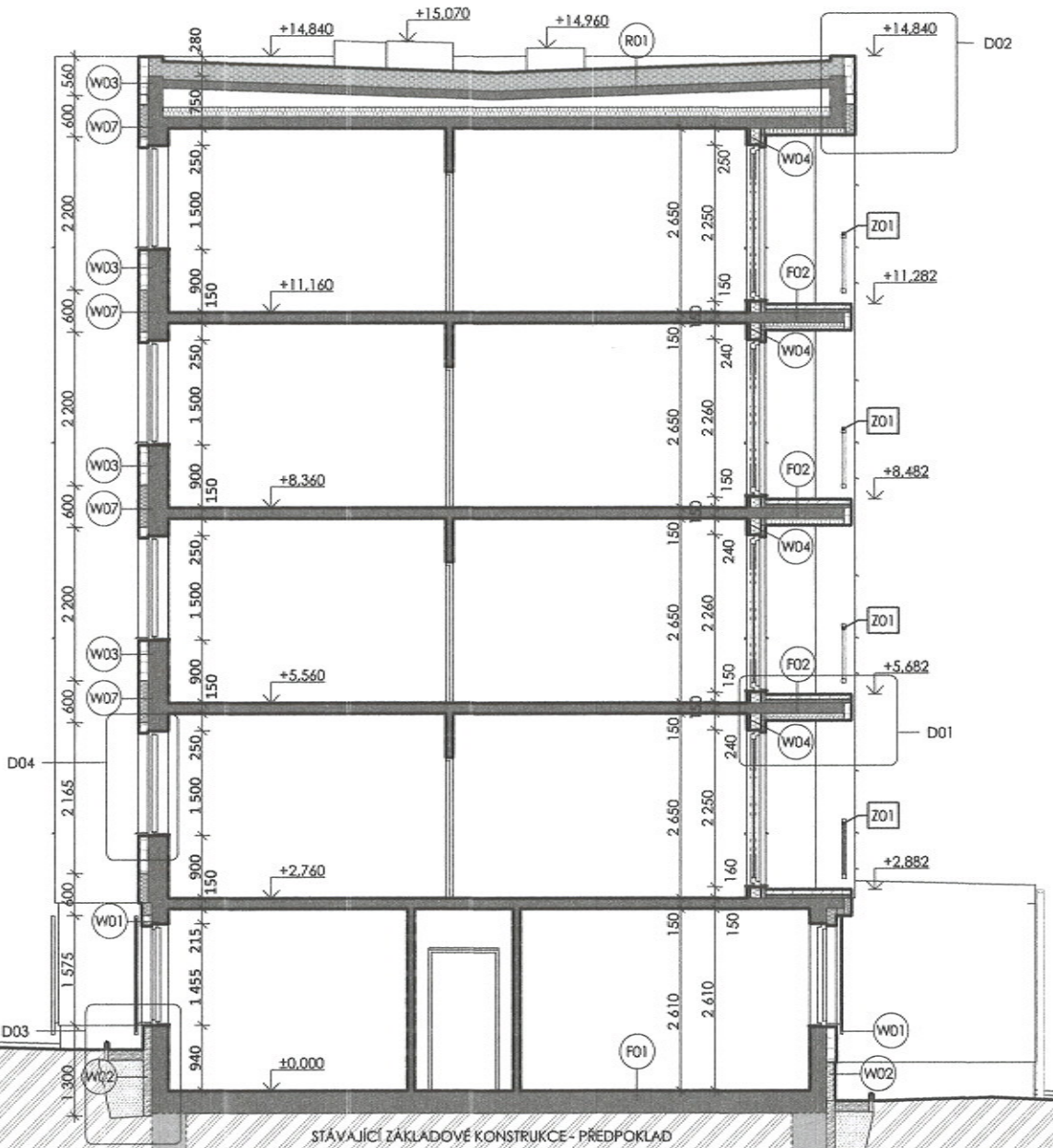
Ing. JIRÍ BARTOŇ Autorizovaný inženýr pro pozemní stavby ČKAIT - 0602517	ŘEZANINA & BARTOŇ, s.r.o. Jeníkovice 111 503 46 Třebetovice pod Orebem Ing. Jirí Bartoň +420 774 212 782 barton@rabarch.cz
--	---

Ing. Jirí Bartoň Studenky 160, 549 02 Velké Poříčí ČKAIT 0602517 v oboru pozemní stavby
--

část	VÝKRESOVÁ ČÁST
------	----------------

D.1.1.2	ŘEZ A-A, B-B NOVÝ STAV
---------	------------------------

datum zhotovení	měřítko	číslo výkresu	paré
02/2016	1:100	D.1.1.2.11	1
datum revize	číslo revize		
-	-		





LEGENDA POVRCHŮ

- A KZS - PROBARVENÁ SILIKONOVÁ OMÍTKA
ODSTÍN SVĚTLÉ ŽLUTÝ
- B KZS - SOKL: MARMOLIT
BARVA ŽLUTO-HNĚDÁ
- C NOVÁ PLASTOVÁ OKNA
ZASKLENÍ IZOLAČNÍM TROJSKLEM
RÁM BÍLÉ BARVY
- D HLINÍKOVÉ VCHODOVÉ DVEŘE
RÁM S PŘERUŠENÝM TEPELNÝM MOSTEM
BARVA TMAVĚ HNĚDÁ (DLE ZÁBRADÍ/MŘÍŽI)
- E ZÁMEČNICKÉ KONSTRUKCE - ZÁBRADÍ
LAK, BARVA HNĚDÁ
- F ZÁMEČNICKÉ KONSTRUKCE - MŘÍŽE
LAK, BARVA HNĚDÁ
- G KLEMPÍŘSKÉ PRVKY
POPLASTOVANÝ PLECH, BARVA HNĚDÁ
- H DŘEVOCEMENTOVÉ BUDKY PRO RORÝSY
- I STOŽÁR STA
- J HRMOSVOD - JÍMACÍ TYČE
- SVODY HRMOSVODU

±0,000 = +234,00 Souř.systém: JTSK Výškový systém: BpV

název projektu
**SNÍŽENÍ ENERGETICKÉ NÁROČNOSTI BUDOVY DOMOVA MLÁDEŽE
VE STŘEDNÍ ŠKOLE ZAHRADNICKÉ V KOPIDLNO**

stupeň
DOKUMENTACE PRO
PROVÁDĚNÍ STAVBY

místo
stavby

KOPIDLNO
703/1
k. ú. Kopidlno [669296]

stavebník

generální architekt

STŘEDNÍ ŠKOLA ZAHRADNICKÁ
náměstí Hilmarovo 1
507 32 Kopidlno

ŘEZANINA & BARTOŇ, s.r.o.
Jeníkovice 111
503 46 Třebetovice pod Orebem

autorizace

projektant části
ŘEZANINA & BARTOŇ, s.r.o.
Jeníkovice 111
503 46 Třebetovice pod Orebem
Ing. Jiří Bartoň
+420 774 212 782
barton@rabarch.cz

Ing. Jiří Bartoň
Studený 160, 549 02 Velké Poříčí
ČKAIT 0602517
v oboru pozemní stavby

část
D.1.1.2

VÝKRESOVÁ ČÁST

výkres

POHLED SEVERNÍ NOVÝ STAV

datum zhotovení 02/2016	měřítko 1:100	číslo výkresu D.1.1.2.12	paré 1
datum revize -	číslo revize -		



LEGENDA POVRCHŮ

- A KZS - PROBARVENÁ SILIKONOVÁ OMÍTKA
ODSTÍN SVĚTLÉ ŽLUTÝ
- B KZS - SOKL; MARMOLIT
BARVA ŽLUTO-HNĚDÁ
- C NOVÁ PLASTOVÁ OKNA
ZASKLENÍ IZOLAČNÍM TROJSKLEM
RÁM BÍLÉ BARVY
- D HLINÍKOVÉ VCHODOVÉ DVEŘE
RÁM S PRERUŠENÝM TEPELNÝM MOSTEM
BARVA TMAVĚ HNĚDÁ (DLE ZÁBRADÍ/MŘÍŽI)
- E ZÁMEČNICKÉ KONSTRUKCE - ZÁBRADÍ
LAK, BARVA HNĚDÁ
- F ZÁMEČNICKÉ KONSTRUKCE - MŘÍŽE
LAK, BARVA HNĚDÁ
- G KLEMPÍŘSKÉ PRVKY
POPLASTOVANÝ PLECH, BARVA HNĚDÁ
- H DŘEVOCEMENTOVÉ BUDKY PRO RORÝSY
- I STOŽÁR STA
- J HRMOMOSVOD - JÍMACÍ TYČE
- SVODY HROMOSVODU

±0,000 = +234,00 Souř.systém: JTSK Výškový systém: BpV

název projektu
**SNÍŽENÍ ENERGETICKÉ NÁROČNOSTI BUDOVY DOMOVA MLÁDEŽE
VE STŘEDNÍ ŠKOLE ZAHRADNICKÉ V KOPIDLNO**

stupeň DOKUMENTACE PRO
PROVÁDĚNÍ STAVBY místo stavby KOPIDLNO
703/1
k. ú. Kopidlno [669296]

stavebník generální architekt

STŘEDNÍ ŠKOLA ZAHRADNICKÁ
náměstí Hlmarovo 1
507 32 Kopidlno



ŘEZANINA & BARTOŇ, s.r.o.
Jenkovice 111
503 46 Třebetovice pod Orebem

autorizace Ing. JIRÍ BARTOŇ
autorizovaný inženýr pro pozemní stavby
projektant části
ŘEZANINA & BARTOŇ, s.r.o.
Jenkovice 111
503 46 Třebetovice pod Orebem
Ing. Jirí Bartoň
+420 774 212 782
barton@rabarch.cz

Ing. Jirí Bartoň
Studený 160, 549 02 Velké Poříčí
ČKAIT 0602517
v oboru pozemní stavby

část D.1.1.2 VÝKRESOVÁ ČÁST

výkres POHLED JIŽNÍ NOVÝ STAV

datum zhotovení 02/2016	měřítko 1:100	číslo výkresu D.1.1.2.13	paré 1
datum revize	číslo revize		

LEGENDA POVRCHŮ

- A KZS - PROBARVENÁ SILIKONOVÁ OMÍTKA
ODSTÍN SVĚTLÉ ŽLUTÝ
- B KZS - SOKL: MARMOLIT
BARVA ŽLUTO-HNĚDÁ
- C NOVÁ PLASTOVÁ OKNA
ZASKLENÍ IZOLAČNÍM TROUSKLEM
RÁM BÍLÉ BARVY
- D HLINÍKOVÉ VCHODOVÉ DVEŘE
RÁM S PŘERUŠENÝ TEPELNÝM MOSTEM
BARVA TMAVĚ HNĚDÁ (DLE ZÁBRADLÍ/MŘÍŽÍ)
- E ZÁMEČNICKÉ KONSTRUKCE - ZÁBRADLÍ
LAK, BARVA HNĚDÁ
- F ZÁMEČNICKÉ KONSTRUKCE - MŘÍŽE
LAK, BARVA HNĚDÁ
- G KLEMPÍŘSKÉ PRVKY
POPLASTOVANÝ PLECH, BARVA HNĚDÁ
- H DŘEVOCEMENTOVÉ BUDKY PRO RORÝSY
- I STOŽÁR STA
- J HRMOMOSVOD - JÍMACÍ TYČE
- SVODY HRMOMOSVODU

±0,000 = +234,00 Souř.systém: JTSK Výškový systém: BpV

název projektu
**SNÍŽENÍ ENERGETICKÉ NÁROČNOSTI BUDOVY DOMOVA MLÁDEŽE
VE STŘEDNÍ ŠKOLE ZAHRADNICKÉ V KOPIDLNO**

stupeň DPS místo KOPIDLNO
DOKUMENTACE PRO stavby 703/1
PROVÁDĚNÍ STAVBY k. ú. Kopidlno [669296]

stavebník generální architekt

STŘEDNÍ ŠKOLA ZAHRADNICKÁ
náměstí Hlmarovo 1
507 32 Kopidlno

ŘEZANINA & BARTOŇ, s.r.o.
Jenkovice 111
503 46 Třebetov pod Orebem

autorizace **Ing. JIRÍ BARTOŇ**
Autorizovaný inženýr pro pozemní stavby
ČKAIT - 0602517

projektant částí
ŘEZANINA & BARTOŇ, s.r.o.
Jenkovice 111
503 46 Třebetov pod Orebem
Ing. Jirí Bartoň
+420 774 212 782
barton@rabarch.cz

Ing. Jirí Bartoň
Studenky 160, 549 02 Velké Poříčí
ČKAIT 0602517
v oboru pozemní stavby

část D.1.1.2 VÝKRESOVÁ ČÁST

výkres **POHLED VÝCHODNÍ, ZÁPADNÍ NOVÝ STAV**

datum zhotovení 02/2016	měřítko 1:100	číslo výkresu D.1.1.2.14	paré 1
datum revize -	číslo revize -		